



# SECTOR

bitki besleme &  
bitki koruma üreticisi

## bitki koruma



**biomotiva®**

ektiğini biçtirir



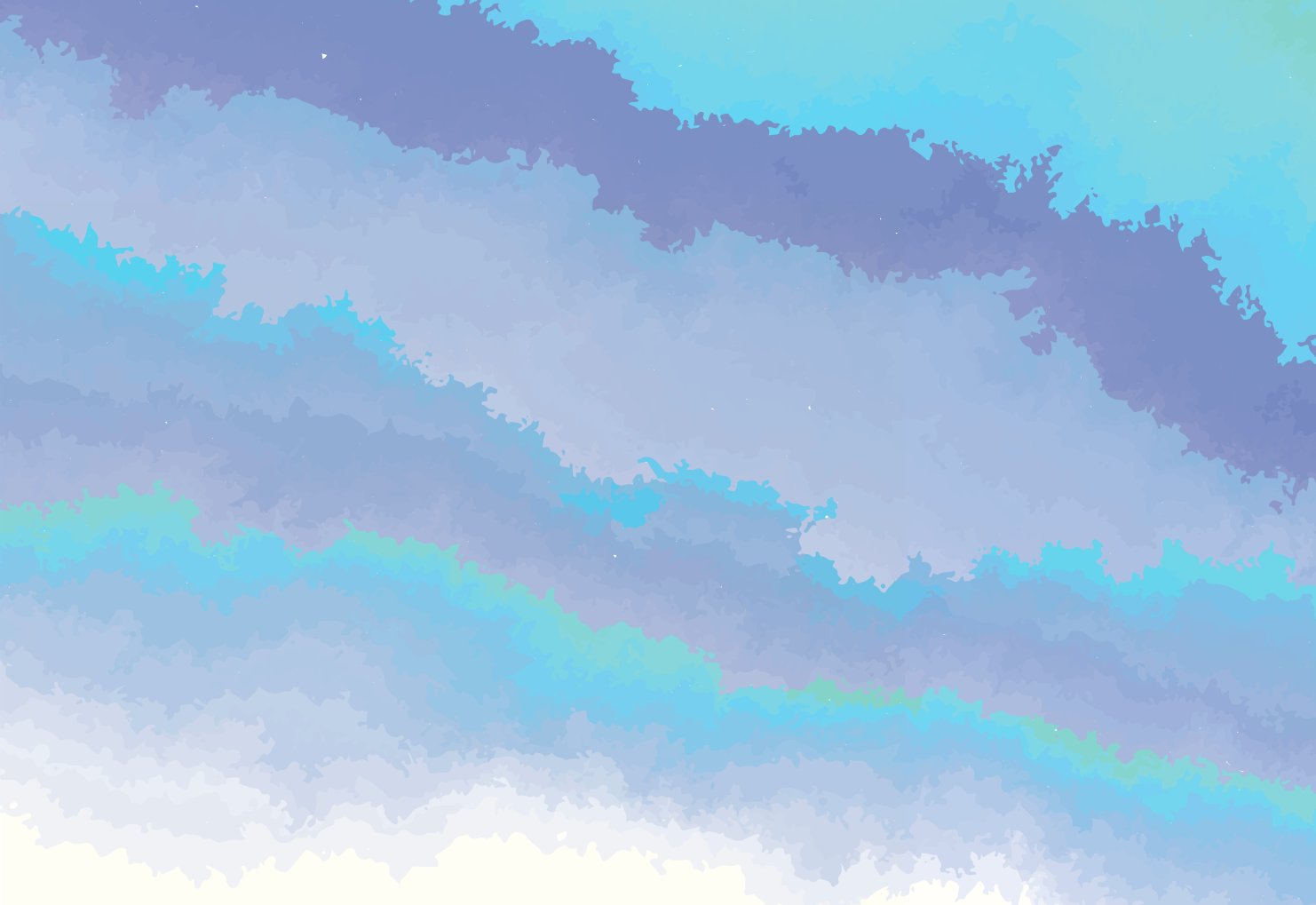
2023



gelecek için  
**bitki yönetimi**  
her iklimde her nesilde

444 1 283

[sectortarim.com.tr](http://sectortarim.com.tr)





Tarımsal üretimin maksimum verimlilik seviyesine ulaşmasını sağlamak için çalışıyoruz. Ürün çeşitliliğimizi bölgelere, ürüne ve doğanın tepkilerine göre belirleyerek, çiftçilerin her şartta yüksek verimli sonuçlara ulaşmasını sağlıyoruz.

**Bitki besleme "gübre" ve Bitki Koruma "zirai ilaç" olarak nitelendirdiğimiz ürün ağıımız, Dünya standartlarına tam uyumlu. Dünya'da ilk Sector Tarım A.Ş. olarak geliştirdiğimiz ve üretim teknolojimiz olan Biomotiva teknolojisi, motivasyonu yüksek bitkilerin yetiştirilmesi için tüm ürün çeşitliliğimizin gelişim ve üretim alt yapısını oluşturuyor.**

Türkiye'de ilk Sector olarak gerçekleştirdiğimiz "Yerinde Analiz" programımız sayesinde, çiftçiye özel gübre üretim dönemini başlattık. Tarımsal üretimin ve teknolojilerinin gelişmesi için Dr. Sector Bilim Merkezi'miz 2016 yılında kuruldu ve ülkemizin tüm tarım alanlarında aktif veri analizine başladı.

**Dr. Sector Bilim Merkezi'miz, Dünya standartlarında veri analizi, kuluçka ve ürün çeşitliliğini yapılandırma aksiyonlarını tamamlıyor. Tüm ürünlerimizin analiz, keşif, uygulama, üretim, kalite, fiziksel denetimleri bilim merkezimiz tarafından hassasiyetle yürütülüyor. Dr. Sector Bilim Merkezi, profesyonel akademi ekibimiz tarafından yönetilerek, sahada aktif olan ziraat mühendislerimiz ile bilgi bankasını sürekli geliştiriyor.**

Üretim teknolojisi, hacimi ve lojistik kapasitesi yüksek düzeye sahip olan üretim tesislerimiz Konya ve Aksaray'da yer alıyor. Konya üretim tesisimiz 20.000 m2, Aksaray üretim tesisimiz 35.000 m2 operasyon alanına sahip. Türkiye'nin ilk akıllı tarımsal üretim entegre tesisleri olarak, sürekli üretim teknolojilerini güncelliyor ve üretim çözümleri üzerine yatırımları sürdürüyoruz. Üretim parkımız İnsektisit, Akarisit, Fungisit, Herbisit ve BGD ana kategorilerinde bitki koruma ürünleri üretirken, bitki besleme kategorilerinde ise toz ve sıvı gübreler olmak üzere çok çeşitli üretimi gerçekleştiriyor. Her ürünün periyodik içerik kontrol sistemi ve lisans sistemi ile sıfır riskli kalite yönetim politikamız işletiliyor. Ziraat mühendislerimiz ile ülke genelinde veri toplama, analiz, tarımsal risk yönetimi ve sürdürülebilir verim üzerine her yıl projeler gerçekleştiriyor ve uyguluyoruz.

**Sector Tarım A.Ş. olarak, ülkemizde genç ziraat mühendislerimiz ile sosyal sorumluluk kapsamında şirket içi start-up gerçekleştiriyoruz. Ülkemizin sanat ve spor alanında sahip olduğu genç değerlerimizi destekliyor, geleceğin dinamiklerinin yeşermesinde yer almaktan gurur duyuyoruz. 200'ü aşkın ürün markası ile özel gübre kombinasyonu ve Dünya markaları ile iş ortaklığımız sayesinde Türkiye'nin en hızlı gelişen tarım markasıyız.**





1

Konya | 20.000 m<sup>2</sup>



2

Aksaray | 35.000 m<sup>2</sup>



## Kategoriler



	Fungisitler (Mantar İlacı)	4-20
	Herbisitler (Yabancı Ot İlacı)	22-42
	İnsektisitler (Böcek İlacı)	44-55
	Akarisitler (KırmızıÖrümcek İlacı)	56-61
	Bitki Gelişim Düzenleyiciler	62-63





## Fungisit Mantar İlacı

Bitki Koruma





Fungisitler



Grubu G3 : 17  
Fungisit (Mantar ilacı)



### Özellikler

Süspansiyon Konsantre (SC)  
500 g/L Fenhexamid

Bu ürün hakkında sor! 444 1 283



### Kullanılacağı Bitki ve Zararlı Organizmalar

Bitki Adı	Zararlı Organizma Adı	Uygulama Dozu	Son Uygulama ile Hasat Arasındaki Süre
Domates	Kurşuni küf( <i>Botrytis cinerea</i> )	100ml/100 L su	7 gün
Bağ*	Kurşuni küf( <i>Botrytis cinerea</i> )	100ml/100 L su	7 gün
Çilek	Kurşuni küf( <i>Botrytis cinerea</i> )	100ml/100 L su	3 gün

\*Tüketim amaçlı bağ yaprağı hasadı yapılacak bağ alanlarında kullanılmaz.



# Acs Hapless SC



# Acs Moxram WG



Grubu M3 : 27  
Fungisit (Mantar ilacı)



## Özellikler

%57 Metiram  
%4,8 Cymoxanil  
Suda Dağılılabılır Granül (WG)



Fungisitler



Bu ürün hakkında sor! 444 1 283



## Kullanılacağı Bitki ve Zararlı Organizmalar

Bitki Adı	Zararlı Organizma adı	Uygulama dozu	Son Uygulama ile Hasat Arasındaki Süre
Bağ*	Mildiyö ( <i>Plasmopara viticola</i> )	200 g/100 L su	28 gün
Domates	Mildiyö ( <i>Phytophthora infestans</i> )	200 g/100 L su	21 gün
Hıyar, Kabak, Kavun, Karpuz	Kabakgillerde Mildiyö ( <i>Pseudoperonospora cubensis</i> )	200 g/100 L su	21 gün
Karpuz	Alternarya yaprak yanıklığı ( <i>Alternaria Cucumerina</i> )	200 g/100 L su	14gün
Patates	Mildiyö ( <i>Phytophthora infestans</i> )	200 g/100 L su	28 gün

\*Tüketim amaçlı bağ yaprağı hasadı yapılacak bağ alanlarında kullanılmaz.





Fungisitler



Grubu M3  
Fungisit (Mantar ilacı)



### Özellikler

Islanabilir Toz (WP)  
%80 Thiram

Bu ürün hakkında sor! 444 1 283



### Kullanılacağı Bitki ve Zararlı Organizmalar

Bitki Adı	Hastalık Adı	Uygulama Dozu	Son Uygulama ile Hasat Arasındaki Süre
Kavun, Karpuz	Kabakgillerde antraknoz ( <i>Colletotrichum orbiculare</i> )	300 g/100 kg Tohum	-
Nohut	Nohut Antraknozu ( <i>Ascochyta rabiei</i> )	300 g/100 kg Tohum	-
Soğan	Soğan Sürmesi ( <i>Urocystis cepulae</i> )	5 kg/100 kg Arpack tohum	-



# Acs Tiram Forte



# Acs Procol SC



Grubu U : 12  
Fungisit (Mantar ilacı)



## Özellikler

Süspansiyon Konsantre (SC)  
500 g/L Dodine

Bu ürün hakkında sor! 444 1 283



## Kullanılacağı Bitki ve Zararlı Organizmalar

Bitki Adı	Zararlı Organizma Adı	Uygulama Dozu	Son Uygulama ile Hasat Arasındaki Süre
Antep Fıstığı	Karazenk ( <i>Pseudocercospora pistacina</i> )	100 ml/100 L su	14 gün
Şeftali	Yaprak kıvrıklığı ( <i>Taphrina deformans</i> )	175 ml/100 L su	14 gün
Elma	Karaleke ( <i>Venturia inaequalis</i> )	80 ml/100 L su	14 gün
Kayısı	Sert çekirdekli meyvelerde çiçek monilyası ( <i>Sclerotinia laxa</i> )	80 ml/100 L su	14 gün
Ayva	Monilya ( <i>Sclerotinia linhartiana</i> )	100 ml/100 L su	14 gün



Fungisitler





Fungisitler



Grubu D1 : 9  
Fungisit (Mantar ilacı)



### Özellikler

Suda Dağılılabilen Granül (WG)  
%50 Cyprodinil

Bu ürün hakkında sor! 444 1 283



### Kullanılacağı Bitki ve Zararlı Organizmalar

Bitki Adı	Zararlı Organizma Adı	Kullanma Dozu	Son Uygulama ile Hasat Arasındaki Süre
Elma	Elma karalekesi ( <i>Venturia inaequalis</i> )	40 g/100 L su	28 gün
Kayısı	Çiçek monilyası ( <i>Monilia laxa</i> = <i>Sclerotinia laxa</i> )	30 g/100 L su	7 gün
Şeftali	Çiçek monilyası ( <i>Monilia laxa</i> = <i>Sclerotinia laxa</i> )	30 g/100 L su	7 gün
Armut	Armut karalekesi ( <i>Venturia pirina</i> )	40 g/100 L su	28 gün
Bağ*	Kurşuni Kûf ( <i>Botrytis cinerea</i> )	50 g/100 L su	7 gün

\*Tüketim amaçlı bağ yaprağı hasadı yapılacak bağ alanlarında kullanılmaz.



# Acs Prodius WG



# Dark Blue 50 WP



Grubu M4  
Fungisit (Mantar ilacı)



## Özellikler

İsulanabilir Toz (WP)  
%50 Captan



Fungisitler



Bu ürün hakkında sor! 444 1 283



## Kullanılacağı Bitki ve Zararlı Organizmalar

Bitki adı	Zararlı organizma adı	Uygulama Dozu	Son Uygulama ile Hasat Arasındaki Süre
Armut	Armut karalekesi ( <i>Venturia pirina</i> )	150 g/100 L su	14 gün
Elma	Elma karalekesi ( <i>Venturia inaequalis</i> )	150 g/100 L su	14 gün
Erik	Eriklerde cep hastalığı ( <i>Taphrina pruni</i> )	300 g/100 L su	14 gün
Şeftali, Kiraz, Vişne	Çiçek monilyası ( <i>Monilia laxa = Sclerotinia laxa</i> )	300 g/100 L su	14 gün
Şeftali, Kayısı	Yaprak delen (çil) ( <i>Wilsonomyces carpophylus</i> )	300 g/100 L su	14 gün
Turuncgiller	Turuncgill meyvelerinde kahverengi çürüklük ve gövde zamklanması ( <i>Phytophthora citrophthora</i> )	300 g/100 L su meyve enfeksiyonları	28 gün
Yenidünya	Yenidünya karalekesi ( <i>Venturia inaequalis var. eriobotryae</i> )	300 g/100 L su	14 gün
Bağ*	Bağda ölükol ( <i>Phomopsis viticola</i> )**	250 g/100 L su	28 gün
Bağ*	Bağ mildiyüsü ( <i>Plasmopara viticola</i> )	300 g/100 L su	28 gün
***Sebze Fideleri	Çökerten kök çürüklüğü ( <i>Pythium spp., Rhizoctonia spp., Fusarium spp., Alternaria spp., Sclerotinia spp.</i> )	200-250 g/100 L su	28 gün
Domates	Mildiyö ( <i>Phytophthora infestans</i> )	300 g/100 L su	14 gün
Domates	Yaprak küfü ( <i>Cladosporium fulvum</i> )	250 g/100 L su	14 gün
Domates	Kurşuni küf ( <i>Botrytis cinerea</i> )	250 g/100 L su	14 gün
Marul	Marul mildiyüsü ( <i>Bremia lactucae</i> )	300 g/100 L su	28 gün
Soğan	Soğan mildiyüsü ( <i>Peronospora destructor</i> )	300 g/100 L su	28 gün
Patates	Mildiyö ( <i>Phytophthora infestans</i> )	350 g/100 L su	28 gün
Karanfil	Karanfil pası ( <i>Uromyces caryophyllus</i> )	250 g/100 L su	14 gün
Tütün (Fidelik)	Çökerten kök çürüklüğü ( <i>Pythium spp., Rhizoctonia spp., Fusarium spp., Alternaria spp., Sclerotinia spp.</i> )	200 g/100 L su	28 gün

\*Yaz uygulamasında kullanılır.

\*\*Tüketim amaçlı bağ yaprağı hasadı yapılacak bağ alanlarında kullanılmaz.

\*\*\*Fidelik uygulamalarında verilen iki doz hastalık yoğunluğuna ve bitki vejetasyon süresine göre değişmektedir.





Fungisitler



Grubu C3 : 11  
Fungisit (Mantar ilacı)



### Özellikler

Süspansiyon Konsantre (SC)  
250 g/L Azoxystrobin

Bu ürün hakkında sor! 444 1 283



### Kullanılacağı Bitki ve Zararlı Organizmalar

Bitki Adı	Zararlı Organizma Adı	Uygulama Dozu	Son Uygulama ile Hasat Arasındaki Süre
Bağ	Bağ mildiyözü ( <i>Plasmopara viticola</i> )	75 ml/100 L su	21 gün
	Bağ küllmesi ( <i>Erysiphe necator</i> )		
	Bağda ölükol ( <i>Phomopsis viticola</i> )		
Hıyar, Kornişon	Kabakgillerde mildiyö ( <i>Pseudoperonospora cubensis</i> )	60 ml/100 L su	3 gün
	Kabakgillerde küllleme ( <i>Erysiphe cichoracearum</i> , <i>Sphaerotheca fuliginea</i> )	75 ml/100 L su	3 gün
Kabak	Kabakgillerde küllleme ( <i>Erysiphe cichoracearum</i> , <i>Sphaerotheca fuliginea</i> )	75 ml/100 L su	3 gün
Domates (Tarla)	Mildiyö ( <i>Phytophthora infestans</i> )	75 ml/100 L su	3 gün
	Erken yaprak yanıklığı ( <i>Alternaria solani</i> )		
Karpuz	Karpuzda alternarya yaprak yanıklığı ( <i>Alternaria cucumerina</i> )	75 ml/da	3 gün
Biber (Sera)	Patlicangillerde küllleme ( <i>Leveillula taurica</i> )	75 ml/100 L su	3 gün
Çeltik	Çeltik yanıklığı ( <i>Pyricularia oryzae</i> )	100 ml/da	28 gün



Acs  
Azoxris  
250 SC



# Acs Accupant Pro



Grubu 27 C3 : 11  
Fungisit (Mantar ilacı)



## Özellikler

Suda Dağılılabilen Granül (WG)  
%30 Cymoxanil  
% 22,5 Famoxadone

Bu ürün hakkında sor! 444 1 283



## Kullanılacağı Bitki ve Zararlı Organizmalar

Bitki Adı	Zararlı Organizma Adı	Dozu	Son Uygulama ile Hasat Arasındaki Süre
Hıyar, Kornişon	Kabakgillerde mildiyö ( <i>Pseudoperonospora cubensis</i> )	40 g/100 L su	3 gün
Domates	Mildiyö ( <i>Phytophthora infestans</i> )	40 g/100 L su (sera) 40 g/da (tarla)	3 gün
	Erken yaprak yanıklığı ( <i>Alternaria solani</i> )	40 g/100 L su (sera) 40 g/da (tarla)	3 gün
Bağ*	Bağ mildiyösü ( <i>Plasmopara viticola</i> )	40 g/100 L su	28 gün
Patates	Mildiyö ( <i>Phytophthora infestans</i> )	40 g/da	14 gün

\*Tüketim amaçlı bağ yaprağı hasadı yapılacak bağ alanlarında kullanılmaz.



Fungisitler





Fungisitler



Grubu D1 : 9  
Fungisit (Mantar ilacı)



### Özellikler

Süspansiyon Konsantre (SC)  
300 g/L Pyrimethanil

Bu ürün hakkında sor! 444 1 283



### Kullanılacağı Bitki ve Zararlı Organizmalar

Bitki Adı	Zararlı Organizmalar	Uygulama Dozu	Son Uygulama ile Hasat Arasındaki Süre
Bağ	Kurşuni küf ( <i>Botrytis cinerea</i> )	100 ml/100 L su	21 gün
Domates	Kurşuni Küf ( <i>Botrytis cinerea</i> )	125 ml/100 L su	3 gün
Elma	Elma karalekesi ( <i>Venturia inaequalis</i> )	50 ml/100 L su	14 gün
Biber (Sera)	Kurşuni Küf ( <i>Botrytis cinerea</i> )	125 ml/100 L su	3 gün

\*Tüketim amaçlı bağ yaprağı hasadı yapılacak bağ alanlarında kullanılmaz.



ACS  
Pyri-Tos  
300 SC



# Acs Fosetal 80 WP



Grubu U : 33  
Fungisit (Mantar ilacı)



## Özellikler

İslanabilir Toz (WP)  
% 80 Fosetyl-AI



Fungisitler



Bu ürün hakkında sor! 444 1 283



## Kullanılacağı Bitki ve Zararlı Organizmalar

Bitki Adı	Zararlı Organizma Adı	Uygulama Dozu	Son Uygulama ile Hasat Arasındaki Süre
Turuncgiller (Limon, Portakal, Greyfurt, Mandalina)	Turuncgil meyvelerinde kahverengi çürüklük ve gövde zamklanması ( <i>Phytophthora citrophthora</i> )	200 g/100 L su	14 gün
	Turuncgilde hasat sonrası kahverengi meyve çürüklüğü ( <i>Phytophthora citrophthora</i> )	300 g/100 L su	
Armut	Yumuşak çekirdekli meyve ağaçlarında ateş yanıklığı ( <i>Erwinia amylovora</i> )	400 g/100 L su	14 gün
<b>Her uygulamadan önce ağaçlardaki hastalıklı kısımlar dezenfektana batırılmış bir alet ile uzaklaştırılır.</b>			
Hıyar, Kavun	Kabakgillerde mildiyö ( <i>Pseudoperonospora cubensis</i> )	200 g/100 L su	3 gün
Soğan	Soğan mildiyö ( <i>Peronospora destructor</i> )	150 g/100 L su	14 gün
Domates	Domates mildiyö ( <i>Phytophthora infestans</i> )	250 g/100 L su	7 gün





Fungisitler



Grubu G1 : 3  
Fungisit (Mantar ilacı)



### Özellikler

Emülsiyon Konsantr (EC)  
100 g/L Penconazole

Bu ürün hakkında sor! 444 1 283



### Kullanılacağı Bitki ve Zararlı Organizmalar

Bitki Adı	Zararlı Organizma Adı	Uygulama Dozu	Son Uygulama ile Hasat Arasındaki Süre
Bağ*	Bağ Küllemesi ( <i>Uncinula necator</i> )	25 ml/100 L su	21 gün
Gül	Gül Külleme ( <i>Sphaerotheca pannosa var. rosae</i> )	25 ml/100 L su	14 gün
Tütün	Külleme ( <i>Erysiphe cichoracearum</i> )	35 ml/100 L su veya 35 ml/da	14 gün
Domates (sera)	Patlıcangillerde Külleme ( <i>Leveillula taurica</i> )	50 ml/100 L su	7 gün
Biber (sera)	Patlıcangillerde Külleme ( <i>Leveillula taurica</i> )	50 ml/100 L su	7 gün
Hıyar, Kornişon (Sera)	Kabakgillerde Külleme ( <i>Erysiphe cichoracearum</i> )	50 ml/100 L su	7 gün
Patlıcan (sera)	Patlıcangillerde Külleme ( <i>Leveillula taurica</i> )	50 ml/100 L su	7 gün
Çilek	Çilek küllemesi ( <i>Sphaerotheca macularis f.sp. fragariae</i> )	50 ml/100 L su	7 gün

\*Tüketim amaçlı bağ yaprağı hasadı yapılacak bağ alanlarında kullanılamaz.



ACS  
Pencos  
100 EC



# Zetacupe



Grubu M1  
Fungisit (Mantar ilacı)



## Özellikler

Süspansiyon Konsantre (SC)  
700 g/L Metalik Bakıra Eşdeğer Bakır Oksiklorür



Fungisitler



Bu ürün hakkında sor! 444 1 283



## Kullanılacağı Bitki ve Zararlı Organizmalar

Bitki Adı	Zararlı Organizma Adı	Dozu	Son ilaçlama ile Hasat Arası Süre
Bağ*	Bağ Mildiyözü ( <i>Plasmopara viticola</i> )	200 ml/ 100 L su	14 gün
Domates**	Mildiyö ( <i>Phytophthora infestans</i> )	200 ml/ 100 L su	14 gün
	Erken Yaprak Yanıklığı ( <i>Alternaria solani</i> )	175 ml/ 100 L su	14 gün

\*Tüketim amaçlı bağ yaprağı hasadı yapılacak bağ alanlarında kullanılmaz.

\*\*Domates bitkilerinin gelişmelerinde durgunluk yapabileceğinden kurak iklim şartlarında bakırlı bitki koruma ürünlerinin tavsiyesinden kaçınılmalı, ancak organik fungusitlerin bulunmadığı yerlerde bakırlı ürünlerle en fazla 1-2 uygulama yapılmalıdır.



Fungisitler



Grubu C3,11;G1,3  
Fungisit (Mantar ilacı)



### Özellikler

Suspo-Emülsiyon (SE)  
100 g/L Azoxystrobin  
80 g/L Tetraconazole

Bu ürün hakkında sor! 444 1 283



### Kullanılacağı Bitki ve Zararlı Organizmalar

Bitki Adı	Zararlı Organizma Adı	Uygulama Dozu	Son Uygulama ile Hasat Arasındaki Süre
Şeker pancarı	Yaprak leke hastalığı ( <i>Cercospora beticola</i> )	125 ml/da	42 gün



# Sidnay SE



# Smartcop



Grubu M:1  
Fungisit (Mantar ilacı)



## Özellikler

Süspansiyon Konsantre (SC)  
65.82 g/L Metalik Bakıra Eşdeğer Bakır Sülfat



Fungisitler



Bu ürün hakkında sor! 444 1 283



## Kullanılacağı Bitki ve Zararlı Organizmalar

Bitki Adı	Zararlı Organizma Adı	Uygulama Dozu	Son Uygulama İle Hasat Arasındaki Süre
Armut	Armut karalekesi ( <i>Venturia pirina</i> )	125 ml/100 L su	21 gün
Bağ*	Bağ mildiyözü ( <i>Plasmopara viticola</i> )	50 ml/100 L su	7 gün
Domates	Mildiyö ( <i>Phytophthora infestans</i> )	150 ml/100 L su	7 gün
Elma	Elma karalekesi ( <i>Venturia inaequalis</i> )	125 ml/100 L su	21 gün
Turunçgiller	Kahverengi leke ( <i>Alternaria alternata f.sp.citri</i> )	250 ml/100 L su	14 gün
Zeytin	Zeytinlerde halkalı leke ( <i>Spilocaea oleaginea</i> = <i>Cyclogonium oleaginum</i> )	125 ml/100 L su	14 gün
Kayısı	Yaprak delen (çil) ( <i>Wilsonomyces carpophylus</i> = <i>Stigmina carpophila</i> )	125 ml/100 L su	10 gün
Kiraz	Çiçek monilyası ( <i>Monilinia laxa</i> = <i>Sclerotinia laxa</i> )	125 ml/100 L su	7 gün
Nar	Narda kahverengi leke ( <i>Alternaria alternata</i> )	125 ml/100 L su	14 gün

\*Tüketim amaçlı bağ yaprağı hasadı yapılacak bağ alanlarında kullanılmaz.





Fungisitler



Grubu M1  
Fungisit (Mantar ilacı)



### Özellikler

Suda Dağılılabılır Granül (WG)  
%30 Metalik Bakıra Eşdeğer Bakır Hidroksit

Bu ürün hakkında sor! 444 1 283



### Kullanılacağı Bitki ve Zararlı Organizmalar

Bitki Adı	Zararlı Organizma Adı	Uygulama Dozu	Son Uygulama ile Hasat Arasındaki Süre
Bağ *	Bağ mildiyösu ( <i>Plasmopara viticola</i> )	150 gr/100 L su	21 gün
Domates	Mildiyö ( <i>Phytophthora infestans</i> )	150 gr/100 L su	3 gün
	Erken yaprak yanıklığı ( <i>Alternaria solani</i> )		
Kayısı	Yaprak delen (çil) ( <i>Wilsonomyces carpophylus</i> = <i>Stigmia carpophila</i> )	1.uygulama: 350 gr/100 L su, 2.uygulama: 175 gr/100 L su, 3.uygulama: 175 gr/100 L su	14 gün
Zeytin	Zeytinlerde halkalı leke ( <i>Spilocaea oleaginea</i> = <i>Cyclogonium oleaginum</i> )	175 gr/100 L su	14 gün
Elma	Elma karalekesi ( <i>Venturia inaequalis</i> )	175 gr/100 L su	21 gün

\*Tüketim amaçlı bağ yaprağı hasadı yapılacak bağ alanlarında kullanılmaz.



# Culvin Opti



# Bordoram



Grubu M:1  
Fungisit (Mantar ilacı)



## Özellikler

Süspansiyon Konsantre (SC)  
124 g/L Metalik Bakıra Eşdeğer Bordo Bulamacı



Fungisitler



Bu ürün hakkında sor! 444 1 283



## Kullanılacağı Bitki ve Zararlı Organizmalar

Bitki Adı	Zararlı Organizma Adı	Uygulama Dozu	Son Uygulama İle Hasat Arasındaki Süre
Bağ *	Bağ mildiyözü ( <i>Plasmopara viticola</i> )	1. uygulama: 400 ml/100 L su, 2. uygulama: 500 ml/100 L su, 3. uygulama: 600 ml/100 L su	21 gün
Elma	Elma karalekesi ( <i>Venturia inaequalis</i> )	1000 ml/100 L su	14 gün
Portakal	Turuncgöl meyvelerinde kahverengi çürüklük ve gövde zamklanması ( <i>Phytophthora citrophthora</i> )	500 ml/100 L su	14 gün
Domates (Tarla)	Mildiyö ( <i>Phytophthora infestans</i> )	600 ml/da	14 gün
Şeftali	Şeftali yaprak kıvrıklığı ( <i>Taphrina deformans</i> )	1000 ml/100 L su	14 gün
Zeytin	Zeytinlerde halkalıleke ( <i>Spilocaea oleaginea</i> = <i>Cyclogonium oleaginum</i> )	1000 ml/100 L su	-
Kayısı	Yaprak delen (çil) ( <i>Wilsonomyces carpophylus</i> = <i>Stigmia carpophila</i> )	1. uygulama 1000 ml/100 L su (Dormant dönem) 2. uygulama 600 ml/100 L su (İlkbahar uygulaması) 3. uygulama 600 ml/100 L su (İlkbahar uygulaması)	14 gün

\*Tüketim amaçlı bağ yaprağı hasadı yapılacak bağ alanlarında kullanılmaz.

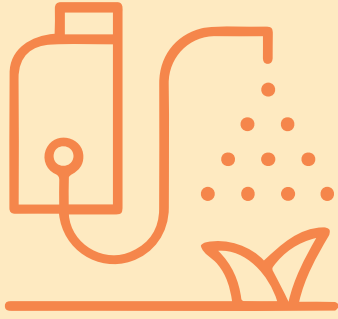
# biri var!

tarımın geleceđi için alıřan,  
her kořulda tam destek  
seninle yryen biri var.



Acil Uzman Desteđi  
Whatsapp Hattı

(+90) 542 400 45 42



## Herbisit Yabancı Ot İlacı

Bitki Koruma





Herbisitler



Grubu A,1  
Herbisit (Yabancı ot ilacı)



### Özellikler

Emülsiyon Konsantré (EC)  
108 g/l Haloxyfop-R-methyl ester

Bu ürün hakkında sor! 444 1 283



### Kullanılacağı Bitki ve Zararlı Organizmalar

Bitki Adı	Yabancı Ot Adı	Kullanma Dozu ve Dönemi	Son Uygulama ile Hasat Arasındaki Süre
Pamuk	Kanyaş-Geliç ( <i>Sorghum halepense</i> )	60 ml/da	15 gün
Soya	Kanyaş-Geliç ( <i>Sorghum halepense</i> )	60 ml/da	15 gün
Narenciye	Kanyaş-Geliç ( <i>Sorghum halepense</i> )	60 ml/da	15 gün
	Köpek dişi ayrığı ( <i>Cynodon dactylon</i> )	240 ml/da	15 gün
Mercimek	Yabani yulaf ( <i>Avena fatua</i> )	45 ml/da	15 gün
Domates	Kanyaş-Geliç ( <i>Sorghum halepense</i> )	60 ml/da	52 gün
Biber	Kanyaş-Geliç ( <i>Sorghum halepense</i> )	60 ml/da	52 gün
*Bağ	Kanyaş-Geliç ( <i>Sorghum halepense</i> )	60 ml/da	52 gün
	Köpek dişi Aynığı ( <i>Cynodon dactylon</i> )	240 ml/da	52 gün
Yer Fıstığı	Kanyaş-Geliç ( <i>Sorghum halepense</i> )	60 ml/da	98 gün
Karpuz	Kanyaş-Geliç ( <i>Sorghum halepense</i> )	60 ml/da	52 gün
Şeker Pancarı	Yabani yulaf ( <i>Avena fatua</i> )	45 ml/da	52 gün
	Yabani yulaf ( <i>Avena fatua</i> )	60 ml/da	56 gün
	Darıcan ( <i>Echinochloa crus-galli</i> )	60 ml/da	56 gün
	Tilki kuyruğu ( <i>Alopecurus myosuroides</i> )	60 ml/da	56 gün
	Kuş yemi ( <i>Phalaris paradoxa</i> )	60 ml/da	56 gün
	Buy ( <i>Poa annua</i> )	60 ml/da	56 gün
	Delice ( <i>Lolium sp</i> )	60 ml/da	56 gün
	Ayrık ( <i>Agropyron sp</i> )	60 ml/da	56 gün

\*Tüketim amaçlı bağ yaprağı hasadı yapılacak bağ alanlarında kullanılmaz.



# Acs Haloxand



# Acs Q-Super 5 EC



Herbisitler



Grubu A,1  
Herbisit (Yabancı ot ilacı)



## Özellikler

Emülsiyon Konsantre (EC)  
50 g/L Quizalofop-p-ethyl

Bu ürün hakkında sor! 444 1 283



# Acs Q-Super 5 EC



## Kullanılacağı Bitki ve Zararlı Organizmalar

Bitki Adı	Yabancı Ot Adı	Uygulama Dozu ve Dönemi
Bağ *	Köpekdişi ayrığı ( <i>Cynodon dactylon</i> )	100 ml/da Köpekdişi ayrığı 15-20 cm, kanyaş 2-3 kardeşle iken
	Kanyaş ( <i>Sorghum halepense</i> )	
Domates	Köpekdişi ayrığı ( <i>Cynodon dactylon</i> )	100 ml/da Domatesler 15-20 cm boyda, yabancı otlar 3-6 yapraklı dönemde, Çıkış Sonrası
	Darıcan ( <i>Echinochloa crus-galli</i> )	
	Kanyaş ( <i>Sorghum halepense</i> )	
Ayçiçeği	Tilkikuyruğu ( <i>Alopecurus myosuroides</i> )	100 ml/da Ayçiçeği ve yabancı otların 3-4 yapraklı olduğu dönemde, Çıkış Sonrası
	Brom ( <i>Bromus sp.</i> )	
	Köpekdişi ayrığı ( <i>Cynodon dactylon</i> )	
	Darıcan ( <i>Echinochloa crus-galli</i> )	
	Yabani arpa ( <i>Hordeum spontaneum</i> )	
	Yabani darı ( <i>Panicum spp.</i> )	
	Çayır püskülü ( <i>Poa spp.</i> )	
	Yapışkan darı ( <i>Setaria spp.</i> )	
Soğan	Kanyaş ( <i>Sorghum halepense</i> )	100 ml/da Soğan 15-20 cm boyunda, kanyaş 3-5 yapraklı, darıcan ve yapışkan darı 10-15 cm boyunda iken
	Darıcan ( <i>Echinochloa crus-galli</i> )	
	Yapışkan darı ( <i>Setaria spp.</i> )	
Kırmızı Mercimek	Kanyaş ( <i>Sorghum halepense</i> )	75 ml/da Mercimek 8-12 cm boyda iken, yabancı otların 2-4 yapraklı olduğu dönemde, Çıkış Sonrası
	Tilkikuyruğu ( <i>Alopecurus myosuroides</i> )	
	Kısır yabani yulaf ( <i>Avena sterilis</i> )	
	Kendi gelen arpa ( <i>Hordeum vulgare</i> )	
Şeker Pancarı	Kendi gelen buğday ( <i>Triticum aestivum</i> )	100 ml/da Mercimek 8-12 cm boyda iken, yabancı otların 2-4 yapraklı olduğu dönemde, Çıkış Sonrası
	Ayrık ( <i>Elymus repens</i> )	
	Tilkikuyruğu ( <i>Alopecurus myosuroides</i> )	
	Yabani yulaf ( <i>Avena fatua</i> )	
Pamuk	Püsküllü çayır ( <i>Bromus tectorum</i> )	75-100 ml/da Yıllık yabancı otlarda düşük, çok yıllık yabancı otlarda yüksek doz uygulanır.
	Darıcan ( <i>Echinochloa crus-galli</i> )	
	Kanyaş ( <i>Sorghum halepense</i> )	
Soya Fasulyesi	Pamuk ( <i>Gossypium hirsutum</i> )	75-100 ml/da Tohumdan gelenlerde düşük, rizomdan gelenlerde yüksek doz uygulanır.
	Tilkikuyruğu ( <i>Alopecurus myosuroides</i> )	
	Köpekdişi ayrığı ( <i>Cynodon dactylon</i> )	
	Darıcan ( <i>Echinochloa crus-galli</i> )	
	Kuşyemi ( <i>Phalaris spp.</i> )	
	Yabani darı ( <i>Panicum spp.</i> )	
Kanola	Kanyaş ( <i>Sorghum halepense</i> )	100 ml/da Çıkış Sonrası
	Delice ( <i>Lolium temulentum</i> )	
	Tilkikuyruğu ( <i>Alopecurus myosuroides</i> )	
	Kısır yabani yulaf ( <i>Avena sterilis</i> )	
	Köpekdişi ayrığı ( <i>Cynodon dactylon</i> )	
	Kuşyemi ( <i>Phalaris spp.</i> )	
	Çayır püskülü ( <i>Poa sp.</i> )	
	Yapışkan darı ( <i>Setaria spp.</i> )	
Nohut	Kendi gelen buğday ( <i>Triticum aestivum</i> )	200 ml/da Çıkış Sonrası
	Tilkikuyruğu ( <i>Alopecurus myosuroides</i> )	
	Yabani yulaf ( <i>Avena fatua</i> )	
Nohut	Kendi gelen buğday ( <i>Triticum aestivum</i> )	75 ml/da Çıkış Sonrası
	Tilkikuyruğu ( <i>Alopecurus myosuroides</i> )	

\*Tüketim amaçlı bağ yaprağı hasadı yapılacak bağ alanlarında kullanılmaz.





## Acs Chlo 80 EC



Grubu A,1  
Herbisit (Yabancı ot ilacı)



### Özellikler

Emülsiyon Konsantre (EC)  
80 g/L Clodinafop-propargyl  
20 g/L Cloquintocet-mexyl (Safener)

Bu ürün hakkında sor! 444 1 283



### Kullanılacağı Bitki ve Zararlı Organizmalar

Bitki Adı	Yabancı Ot Adı	Uygulama Dozu ve Dönemi
Buğday	Kısır yabani yulaf ( <i>Avena sterilis</i> )	30 ml/da Tercihen buğdayın erken kardeşlenme devresinde; en geç kardeşlenme sonuna kadar kullanılır.



Herbisitler







Herbisitler



Grubu A,1  
Herbisit (Yabancı ot ilacı)



### Özellikler

Emülsiyon Konsantré (EC)  
240 g/L Clodinafop-propargyl  
60 g/L Cloquintocet-mexyl (Safener)

Bu ürün hakkında sor! 444 1 283



### Kullanılacağı Bitki ve Zararlı Organizmalar

Bitki Adı	Yabancı Ot Adı	Uygulama Dozu ve Dönemi
Buğday	Kısır yabancı yulaf, Yabancı yulaf (Avena sterilis, Avena fatua)	20 ml/da Tercihen buğdayın erken kardeşlenme devresinde; en geç kardeşlenme sonuna kadar kullanılır.
	Küçük başaklı kuşemi ( <i>Phalaris minor</i> )	
	Tilki Kuyruğu ( <i>Alopecurus myosuroides</i> )	
	Delice ( <i>Lolium temulentum</i> )	



**Acs**  
**Doping**  
**240 EC**



# Acs Metox SE



Herbisitler



Grubu O,4;B,2  
Herbisit (Yabancı ot ilacı)



## Özellikler

Süspo Emülsiyon (SE)  
452,42 g/L 2,4-D EHE  
6,25 g/L Florasulam

Bu ürün hakkında sor! 444 1 283



# Acs Metox SE



## Kullanılacağı Bitki ve Zararlı Organizmalar

Bitki Adı	Kontrol Ettiği Yabancı Otlar	Kullanma Dozu	Son Uygulama ile Hasat Arasındaki Süre
Buğday, Arpa	Kandamlası ( <i>Adonis aestivalis</i> )	50 ml/da	-
	İtalyan sığır dili ( <i>Anchusa azurea</i> )		
	Yatık boya kökü ( <i>Asperugo procumbens</i> )		
	Taşkesen otu ( <i>Buglossoides arvensis</i> )		
	Sarıot ( <i>Boreava orientalis</i> )		
	Rum yalancı keteni ( <i>Camelina rumelice</i> )		
	Yabani tere ( <i>Cardaria draba</i> )		
	Boynuz otu ( <i>Cerastium dicothomum</i> )		
	Uzun süpürge otu ( <i>Descurania sophia</i> )		
	Kıraç itiri ( <i>Geranium stepporum</i> )		
	Sarıkk meyveli yavru ağzı ( <i>Hypecoum pendulum</i> )		
	Yabani hardal ( <i>Sinapis arvensis</i> )		
	Süpürge otu ( <i>Sisymbrium altissimum</i> )		
	Kaba fiğ ( <i>Vicia narbonensis</i> )		
	Adi fiğ ( <i>Vicia sativa</i> )		
Yabani çivit otu ( <i>Isatis tinctoria</i> )			
Trakya hardalı ( <i>Neslia apiculata</i> )			
Buğday, Arpa	Tarla papatyası ( <i>Anthemis fumariifolia</i> )	60 ml/da	-
	Saka dikenini ( <i>Carduus pycnocephalus</i> )		
	Tarla hezerani ( <i>Consolida regalis</i> )		
	Boynuzlu yoğurtotu ( <i>Galium tricorutum</i> )		
	Çoban değneği ( <i>Polygonum bellardii</i> )		
	Tarla düğün çiçeği ( <i>Ranunculus arvensis</i> )		
	Parmaklı yavşan otu ( <i>Veronica triphyllos</i> )		
Meryem dikenini ( <i>Silybum marianum</i> )			
Buğday, Arpa	Kekre ( <i>Acroptilon repens</i> )	70 ml/da	-
	Kokarot ( <i>Bifora radians</i> )		
	Gökbaş ( <i>Centaurea cyanus</i> )		
	Köygöçüren ( <i>Cirsium arvense</i> )		
	Doğu ballıbabası ( <i>Wiedemannia orientalis</i> )		
*Mısır	İmam pamuğu ( <i>Abutilon theophrasti</i> )	70 ml/da	-
	Kırmızı köklü tilikuyruğu ( <i>Amaranthus retroflexus</i> )		
	Uzun loğusa otu ( <i>Aristolochia clematitis</i> )		
	Sirken ( <i>Chenopodium album</i> )		
	Yatık sirken ( <i>Chenopodium vulvaria</i> )		
	Dil kanatan ( <i>Galium aparine</i> )		
	Gökbaş ( <i>Centaurea cyanus</i> )		
	Gece sefası ( <i>Ipomea stolonifera</i> )		
	Adi soda otu ( <i>Salsola kali</i> )		
	Köpek üzümü ( <i>Solanum nigrum</i> )		
Domuz pıtrağı ( <i>Xanthium strumarium</i> )			
Mısır	Kekre ( <i>Acroptilon repens</i> )	80 ml/da	-
	Tarla sarmaşığı ( <i>Convolvulus arvensis</i> )		

\*Hibrit mısır tohumu üretiminde ve şeker mısırı yetiştiriciliğinde kullanılmaz.



# Acs Diron Ultra 600



Grubu F3,13  
Herbisit (Yabancı ot ilacı)



## Özellikler

Süspansiyon Konsantre (SC)  
600 g/l Aclonifen



Herbisitler



Bu ürün hakkında sor! 444 1 283



## Kullanılacağı Bitki ve Zararlı Organizmalar

Bitki Adı	Yabancı Ot Adı	Uygulama Dozu ve Zamanı	Son Uygulama ile Hasat Arasındaki Süre
Ayçiçeği (Çıkış öncesi)	Kırmızı köklü tilkikuyruğu ( <i>Amaranthus retroflexus</i> )	Geniş yapraklı yabancı otlarda: 200 ml/da Darıcan otuna: 300 ml/da Ayçiçeği ekiminden sonra çıkış öncesi olarak	-
	Sirken ( <i>Chenopodium album</i> )		
	Darıcan ( <i>Echinochloa crus-galli</i> )		
	Balıbaba ( <i>Lamium amplexicaule</i> )		
	Yabani hardal ( <i>Sinapis arvensis</i> )		
	Kuşotu ( <i>Stellaria media</i> )		
Ayçiçeği (Çıkış sonrası)	Sirken ( <i>Chenopodium album</i> )	125 ml/da Çıkış sonrası yabancı otların 4-6 gerçek yaprak döneminde	49 gün
	Yabani hardal ( <i>Sinapis arvensis</i> )		
Havuç	Kırmızı köklü tilkikuyruğu ( <i>Amaranthus retroflexus</i> )	150 ml/da Havuç ekiminden sonra çıkış öncesi olarak	-
	Sirken ( <i>Chenopodium album</i> )		
	Semizotu ( <i>Portulaca oleracea</i> )		
	Yeşil kirpi danı ( <i>Setaria viridis</i> )		
	Yabani hardal ( <i>Sinapis arvensis</i> )		
	Eşek marulu ( <i>Sonchus arvensis</i> )		
Nohut	Sirken ( <i>Chenopodium album</i> )	125 ml/da Çıkış sonrası yabancı otların 2-4 gerçek yaprak döneminde	49 gün
	Dil kanatan ( <i>Galium aparine</i> )		
	Sarmaşık çoban değneği ( <i>Polygonum convolvulus</i> )		
	Küçük turp ( <i>Rapistrum rugosum</i> )		
	Yabani hardal ( <i>Sinapis arvensis</i> )		
	Dikenli yabani marul ( <i>Lactuca serriola</i> )		
Mercimek (Çıkış öncesi)	Gönül hardal ( <i>Myagrum perfoliatum</i> )	250 ml/da Mercimek ekiminden sonra çıkış öncesi olarak 300 ml/da Mercimek ekiminden sonra çıkış öncesi olarak	49 gün
	Yabani hardal ( <i>Sinapis arvensis</i> )		
Mercimek (Çıkış sonrası)	Yabani hardal ( <i>Sinapis arvensis</i> )	125 ml/da Çıkış sonrası yabancı otların 2-4 gerçek yaprak döneminde 150 ml/da Çıkış sonrası yabancı otların 2-4 gerçek yaprak döneminde	49 gün
	Gönül hardal ( <i>Myagrum perfoliatum</i> )		
	Sarmaşık çoban değneği ( <i>Polygonum convolvulus</i> )		



Herbisitler



Grubu C3,6;O,4  
Herbisit (Yabancı ot ilacı)



### Özellikler

Suda Çözünen Konsantre (SL)  
250 g/L Bentazone  
125 g/L MCPA

Bu ürün hakkında sor! 444 1 283



### Kullanılacağı Bitki ve Zararlı Organizmalar

Bitki Adı	Yabancı Ot Adı		Uygulama Dozu ve Dönemi	Son Uygulama ile Hasat Arasındaki Süre
Çeltik	Kurbağa kaşığı	( <i>Alisma plantago-aquatica</i> )	200 ml/da Yabancı otların 3-5 yapraklı olduğu dönemde	60 gün
	Güvercinayağı	( <i>Ammannia coccinea</i> )		
	Kız otu	( <i>Cyperus difformis</i> )		
	Dip otu	( <i>Lindemia pyxidaria</i> )		
Sandalye sazı = Kindıra	( <i>Scirpus mucronatus</i> )			



# Acs Pidaben M



# Acs Otstop 48 SL



Herbisitler



Grubu G,9  
Herbisit (Yabancı ot ilacı)



## Özellikler

Suda Çözünen Konsantre (SL)  
480 g/L Glyphosate Asite eşdeğer Glyphosate isopropylamin tuzu

Bu ürün hakkında sor! 444 1 283



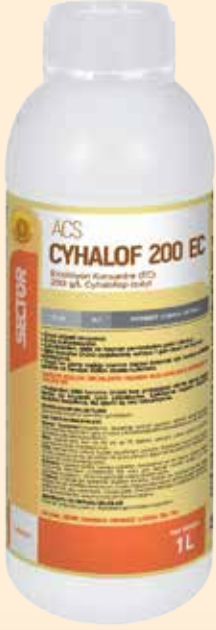
# Acs Otstop 48 SL



## Kullanılacağı Bitki ve Zararlı Organizmalar

Bitki Adı	Zararlı Organizma Adı	Uygulama Dozu ve Zamanı
Turunçgiller, Fındık, Bağ*, Meyve bahçeleri ve ekili olmayan alanlar	<b>Tek yıllık dar ve geniş yapraklı yabancı otlar</b>	300 ml/da Yabancı otların genç ve aktif olarak büyüdüğü devrede uygulanır. (Pamuk ekimi için hazırlanmış tarlalarda ekim öncesi, ekim esnasında ya da ekim sonrasında kullanılabilir. Ancak uygulama mutlak surette çıkış öncesi yapılmış olmalıdır.)
	Tilkikuyruğu ( <i>Alopecurus myosuroides</i> )	
	Horoziböğü ( <i>Amaranthus albus</i> )	
	Kırmızı köklü tilkikuyruğu ( <i>Amaranthus retroflexus</i> )	
	Yeşil horoziböğü ( <i>Amaranthus viridis</i> )	
	Kısr yabani yulaf ( <i>Avena sterilis</i> )	
	Kısr brom ( <i>Bromus sterilis</i> )	
	Sirken ( <i>Chenopodium album</i> )	
	Bambul otu ( <i>Chrozophora tinctoria</i> )	
	Yabani havuç ( <i>Daucus carota</i> )	
	Benekli darcan ( <i>Echinochloa colonum</i> )	
	Darcan ( <i>Echinochloa crus-galli</i> )	
	Sütleğen ( <i>Euphorbia spp.</i> )	
	Turnagagası ( <i>Geranium dissectum</i> )	
	Ballıbaba ( <i>Lamium amplexicaule</i> )	
	Çimensi mürdümük ( <i>Lathyrus nissolia</i> )	
	Çayır mürdümümü ( <i>Lathyrus pratensis</i> )	
	Ebegümeci ( <i>Malva neglecta</i> )	
	Yabani yonca ( <i>Medicago polymorpha</i> )	
	Yer fesleğeni ( <i>Mercurialis annua</i> )	
	Mısır hardalı ( <i>Ochthodium aegyptiacum</i> )	
	Kuşyemi ( <i>Phalaris spp.</i> )	
	Semizotu ( <i>Portulaca oleracea</i> )	
	Tarla düğün çiçeği ( <i>Ranunculus arvensis</i> )	
	Kanarya otu ( <i>Senecio vulgaris</i> )	
	Yeşil kirpi darı ( <i>Setaria viridis</i> )	
	Yabani hardal ( <i>Sinapis arvensis</i> )	
	Kuş otu ( <i>Stellaria media</i> )	
Yabani fiğ ( <i>Vicia spp</i> )		
Zincir pıtrağı ( <i>Xanthium spinosum</i> )		
Domuz pıtrağı ( <i>Xanthium strumarium</i> )		
<b>Çok yıllık dar ve geniş yapraklı yabancı otlar</b>	600 ml/da Yabancı otların genç ve aktif olarak büyüdüğü devrede uygulanır. (Pamuk ekimi için hazırlanmış tarlalarda ekim öncesi, ekim esnasında ya da ekim sonrasında kullanılabilir. Ancak uygulama mutlak surette çıkış öncesi yapılmış olmalıdır.)	
Yabani pelin otu ( <i>Artemisia vulgaris</i> )		
Tarla sarmaşığı ( <i>Convolvulus arvensis</i> )		
Topalak ( <i>Cyperus rotundus</i> )		
Köpekdişi ayrığı ( <i>Cynodon dactylon</i> )		
Kanyaş (Geliç) ( <i>Sorghum halepense</i> )		
Büyük ısırgan otu ( <i>Urtica dioica</i> )		
Kara, demiryolu kenarları, havaalanları, fabrika bahçeleri, tarihi alanlar, tarla kenarları vs.	Çalınası ve odunsu bitkilere karşı	1000 ml/da Yabancı otların aktif büyüme devresinde
Banketler, su ve drenaj kanalları	Banket ve su üstü yabancı otlar	1000-1500 ml/da Yabancı otların aktif büyüme devresinde

\*Tüketim amaçlı bağ yaprağı hasadı yapılacak bağ alanlarında kullanılamaz.



# Acs Cyhalof 200 EC



Grubu A,1  
Herbisit (Yabancı ot ilacı)



## Özellikler

Emülsiyon Konsantre (EC)  
200 g/L Cyhalofop-butyl



Herbisitler



Bu ürün hakkında sor! 444 1 283



## Kullanılacağı Bitki ve Zararlı Organizmalar

Bitki Adı	Zararlı Organizma adı	Uygulama Dozu ve dönemi
Çeltik	Darıcan (Cinek) ( <i>Echinochloa crus-galli</i> )	75ml+75 ml/da Kardeşlenmeden önce (2-4 yaprak) ACS CYHALOF 200 EC + Yayıcı yapıştırıcı*
	Çeltiksi darıcan ( <i>Echinochloa oryzoides</i> )	
	Darıcan (Cinek) ( <i>Echinochloa crus-galli</i> )	100ml+100 ml/da Kardeşlenmeden sonra (1-2 kardeş) ACS CYHALOF 200 EC + Yayıcı yapıştırıcı*
	Çeltiksi darıcan ( <i>Echinochloa oryzoides</i> )	
	Su ayrığı ( <i>Paspalum paspaloides</i> )	75ml +75 ml/da ACS CYHALOF 200 EC + Yayıcı yapıştırıcı*
	Baraj otu ( <i>Diplachne fusca</i> )	150ml+150 ml/da Kardeşlenmeden sonra (5-7 kardeş) ACS CYHALOF 200 EC + Yayıcı yapıştırıcı*





Herbisitler



Grubu C3  
Herbisit (Yabancı ot ilacı)



### Özellikler

Suda Çözünen Konsantre (SL)  
480 g/L Bentazone

Bu ürün hakkında sor! 444 1 283



### Kullanılacağı Bitki ve Zararlı Organizmalar

Bitki Adı	Yabancı Ot Adı	Uygulama Dozu ve Dönemi	Son Uygulama ile Hasat Arasındaki Süre
Soya	Topalak ( <i>Cyperus rotundus</i> )	150 ml/da Soyanın 1-3 yapraklı, yabancı otların 2-3 yapraklı olduğu dönemde	30 gün
	Pıtrak ( <i>Xanthium macrocarpus</i> )		
	Semizotu ( <i>Portulaca oleracea</i> )		
	Kırmızı köklü tilikuyruğu ( <i>Amaranthus retroflexus</i> )		
	Sütleğen ( <i>Euphorbia spp</i> )		
	Dil kanatan ( <i>Galium aparine</i> )		
Bezelye	Sirken ( <i>Chenopodium album</i> )	200 ml/da Yabancı otların 2-3 yapraklı olduğu dönemde	30 gün
	Yabancı hardal ( <i>Sinapis arvensis</i> )		
	Çobançantası ( <i>Capsella bursa-pastoris</i> )		
	Balıbaba ( <i>Lamium amplexicaule</i> )		
Soğan	Kuşotu ( <i>Stellaria media</i> )	200 ml/da Soğanın 2-3 yapraklı olduğu dönemde	30 gün
	Kırmızı köklü tilikuyruğu ( <i>Amaranthus retroflexus</i> )		
	Boynuzlu yoğurtotu ( <i>Galium tricornutum</i> )		
	Yabancı hardal ( <i>Sinapis arvensis</i> )		
	Şeytanelması ( <i>Datura stramonium</i> )		
	Çobançantası ( <i>Capsella bursa-pastoris</i> )		
	Meryem dikenli ( <i>Silybum marianum</i> )		
	Esek marulu ( <i>Sonchus arvensis</i> )		
Gri lekeli amarant ( <i>Amaranthus lividus</i> )			
Fasulye	Sirken ( <i>Chenopodium album</i> )	200 ml/da Yabancı otların 2-3 yapraklı olduğu dönemde	30 gün
	Kırmızı köklü tilikuyruğu ( <i>Amaranthus retroflexus</i> )		
	Yabancı hardal ( <i>Sinapis arvensis</i> )		
Yerfıstığı	Domuz pıtrağı ( <i>Xanthium strumarium</i> )	200 ml/da Yabancı otların 2-3 yapraklı döneminde	30 gün
	Kırmızı köklü tilikuyruğu ( <i>Amaranthus retroflexus</i> )		
	Sirken ( <i>Chenopodium album</i> )		
	Şeytan elması ( <i>Datura stramonium</i> )		
	Semizotu ( <i>Portulaca oleracea</i> )		
	Yabancı hardal ( <i>Sinapis arvensis</i> )		



# Acs Aclon 48 SL



# Acs Pendim 330 EC



Herbisitler



Grubu K1,3  
Herbisit (Yabancı ot ilacı)



## Özellikler

Emülsiyon Konsantre (EC)  
330 g/l Pendimethalin

Bu ürün hakkında sor! 444 1 283



Herbisitler



# Acs Pendim 330 EC



## Kullanılacağı Bitki ve Zararlı Organizmalar

Bitki Adı	Zararlı Organizma Adı	Uygulama Dozu ve Dönemi
Ayçiçeği, Pamuk, Patates, Soğan	Tilkikuyruğu ( <i>Alopecurus myosuroides</i> )	Ekim öncesi 500 ml/da Çıkiş öncesi 500 ml/da
	Horozibiği ( <i>Amaranthus albus</i> )	
	Farekulağı ( <i>Anagallis arvensis</i> )	
	Rüzgâr otu ( <i>Apera spica-venti</i> )	
	Karapazı ( <i>Atriplex patula</i> )	
	Çobançantası ( <i>Capsella bursa-pastoris</i> )	
	Sirken ( <i>Chenopodium album</i> )	
	Bambul otu ( <i>Chrozophora tinctoria</i> )	
	Çatalotu ( <i>Digitaria sanguinalis</i> )	
	Darıcan ( <i>Echinochloa crus-galli</i> )	
	Sütleğen ( <i>Euphorbia spp</i> )	
	Bozot ( <i>Heliotropium europeum</i> )	
	Ballıbaba ( <i>Lamium amplexicaule</i> )	
	Papatya ( <i>Matricaria spp.</i> )	
	Gelincik ( <i>Papaver rhoeas</i> )	
	Yabani semiz otu ( <i>Portulaca sp.</i> )	
	Çobandeğneği ( <i>Polygonum spp</i> )	
	Çayır salkım otu ( <i>Poa pratensis</i> )	
	Kirpi darı ( <i>Setaria viridis</i> )	
	Yapışkan ot ( <i>Setaria verticillata</i> )	
	Bülbülotu ( <i>Sisymbrium officinale</i> )	
Kuşotu ( <i>Stellaria media</i> )		
Köpek üzümü ( <i>Solanum nigrum</i> )		
Tarla akçaçiçeği ( <i>Thlaspi arvense</i> )		
Isırgan otu ( <i>Urtica urens</i> )		
Geliç ( <i>Sorgum halepense</i> )		
Semizotu ( <i>Portulaca oleracea</i> )		
Mısır, Domates	Horozibiği ( <i>Amaranthus albus</i> )	Dikim öncesi 500 ml/da
	Sirken ( <i>Chenopodium album</i> )	
	Bambul otu ( <i>Chrozophora tinctoria</i> )	
	Benekli darıcan ( <i>Echinochloa colonum</i> )	
	Yabani semiz otu ( <i>Portulaca sp.</i> )	
	Yabani hardal ( <i>Sinapis arvensis</i> )	
	Köpek üzümü ( <i>Solanum nigrum</i> )	
Çatalotu ( <i>Digitaria sanguinalis</i> )		

Çok kumlu topraklarda yetişen bitkilerde kullanmayınız.



# Sectorima 40 SL



Herbisitler



Grubu B  
Herbisit (Yabancı ot ilacı)



## Özellikler

Suda Çözünen Konsantre (SL)  
40 g/L Imazamox

Bu ürün hakkında sor! 444 1 283



# Sectorima 40 SL



## Kullanılacağı Bitki ve Zararlı Organizmalar

Bitki Adı	Yabancı Ot		Kullanım Dozu	Kullanım Dönemi
AYÇİÇEĞİ (IMI toleranslı Clearfield ayçiçeği çeşitleri)	Horozibiği	( <i>Amaranthus albus</i> )	125 ml/da	Ayçiçeğinin 4-8 gerçek yapraklı, yabancı otların 8-10 yapraklı döneminde, çıkış sonrası uygulanır
	Kırmızı köklü tilkikuyruğu	( <i>Amaranthus retroflexus</i> )		
	Sirken	( <i>Chenopodium album</i> )		
	Darçan	( <i>Echinochloa crus-galli</i> )		
	Canavarotu	( <i>Orobancha cernua</i> )		
	Çobandeğneği	( <i>Polygonum aviculare</i> )		
	Köpek üzümü	( <i>Solanum nigrum</i> )		
Domuz pıtrağı	( <i>Xanthium strumarium</i> )			
Bezelye	Kırmızı köklü tilkikuyruğu	( <i>Amaranthus retroflexus</i> )	100 ml/da	Erken çıkış sonrası uygulanır
	Çobançantası	( <i>Capsella bursa-pastoris</i> )		
	Sirken	( <i>Chenopodium album</i> )		
	Şeytan elması	( <i>Datura stramonium</i> )		
	Darçan	( <i>Echinochloa crus-galli</i> )		
	Hakiki şahtere	( <i>Fumaria officinalis</i> )		
	Ballıbaba	( <i>Lamium amplexicaule</i> )		
	Çobandeğneği	( <i>Polygonum aviculare</i> )		
	Yapışkan ot	( <i>Setaria verticillata</i> )		
	Kuşotu	( <i>Stellaria media</i> )		
Isırgan otu	( <i>Urtica urens</i> )			
Yavşan otu	( <i>Veronica spp.</i> )			
Domuz pıtrağı	( <i>Xanthium strumarium</i> )			
Fasulye	Kırmızı köklü tilkikuyruğu	( <i>Amaranthus retroflexus</i> )	100 ml/da	Erken çıkış sonrası uygulanır
	Çobandeğneği	( <i>Polygonum aviculare</i> )		
	Sirken	( <i>Chenopodium album</i> )		
	Şeytan elması	( <i>Datura stramonium</i> )		
	Darçan	( <i>Echinochloa crus-galli</i> )		
	Hakiki şahtere	( <i>Fumaria officinalis</i> )		
	Yapışkan ot	( <i>Setaria verticillata</i> )		
Köpek üzümü	( <i>Solanum nigrum</i> )			
Domuz pıtrağı	( <i>Xanthium strumarium</i> )			
Soya	Sütleğen	( <i>Euphorbia heterophylla</i> , <i>E. nufans</i> )	125 ml/da	Erken çıkış sonrası uygulanır
	Kırmızı köklü tilkikuyruğu	( <i>Amaranthus retroflexus</i> )		
	Darçan	( <i>Echinochloa crus-galli</i> )		
	Domuz pıtrağı	( <i>Xanthium strumarium</i> )		
Yerfıstığı	Yapışkan ot	( <i>Setaria verticillata</i> )	100 ml/da	Erken çıkış sonrası uygulanır
	Hakiki şahtere	( <i>Fumaria officinalis</i> )		
	Darçan	( <i>Echinochloa crus-galli</i> )		
	Domuz pıtrağı	( <i>Xanthium strumarium</i> )	125 ml/da	
	Çobandeğneği	( <i>Polygonum aviculare</i> )		
Çukurova fener otu	( <i>Physalis angulata</i> )			
Yonca	Küşüt	( <i>Cuscuta spp</i> )	125 ml/da	Yoncanın 10-12 yapraklı döneminde uygulanır



## Acs Saxon



Grubu B2  
Herbisit (Yabancı ot ilacı)



### Özellikler

Yağ Bazlı Süspansiyon Konsantre (OD)  
40 g/L Nicosulfuron



Herbisitler



Bu ürün hakkında sor! 444 1 283



### Kullanılacağı Bitki ve Zararlı Organizmalar

Bitki Adı	Yabancı Ot Adı	Uygulama Dozu ve Dönemi	Son Uygulama ile Hasat Arasındaki Süre
MISIR (4-8 Yaprak)	Çimensi yabancı otlar	125 ml/da Kardeşlenme öncesi veya kardeşlenme içinde oldukları erken dönemde (2-6 yaprak)	56 gün
	Benekli darıcan ( <i>Echinochloa coloum</i> )		
	Darıcan ( <i>Echinochloa crus-galli</i> )		
	Çatalotu ( <i>Digitaria sanguinalis</i> )		
	Kirpi darı ( <i>Setaria viridis</i> )	125 ml/da ilacı bünyeye alacak yeterli çıkışlar olduktan sonra (10-30 cm boyda)	56 gün
	Kanyaş ( <i>Sorghum halepense</i> )		
	Geniş yapraklı yabancı otlar	125 ml/da Gelişimlerin 2-6 yapraklı olduğu genç dönemde	56 gün
	Kırmızı köklü tilkikuyruğu ( <i>Amaranthus retroflexus</i> )		
	Köpek üzümü ( <i>Solanum nigrum</i> )		
	Domuz pıtrağı ( <i>Xanthium strumarium</i> )		
Semizotu ( <i>Portulaca oleracea</i> )			
Sirken ( <i>Chenopodium album</i> )			

Tatlı mısır ve cin mısırdaki kullanmayınız.



Herbisitler



Grubu A  
Herbisit (Yabancı ot ilacı)



### Özellikler

Emülsiyon Konsantr (EC)  
45 g/L Pinoxaden  
20 g/L Cloquintocet-mexyl (safener)

Bu ürün hakkında sor! 444 1 283



### Kullanılacağı Bitki ve Zararlı Organizmalar

Bitki Adı	Yabancı Ot		Kullanım Dozu
Arpa	Kısr yabancı yulaf	( <i>Avena sterilis</i> )	90 ml/da
	Kısr yabancı yulaf	( <i>Avena sterilis</i> )	90 ml/da
Buğday	Tilkikuyruğu	( <i>Alopecurus myosuroides</i> )	100 ml/da
	Kuş yemi	( <i>Phalaris paradoxa</i> )	
	İngiliz çimi	( <i>Lolium perenne</i> )	



# Skubic EC



# Secrac 240 EC



Grubu E 14  
Herbisit (Yabancı ot ilacı)



## Özellikler

Emülsiyon Konsantre (EC)  
240 g/L Oxyfluorfen



Herbisitler



Bu ürün hakkında sor! 444 1 283



## Kullanılacağı Bitki ve Zararlı Organizmalar

Bitki Adı	Kontrol Ettiği Yabancı Otlar	Uygulama Dozu	Son Uygulama ile Hasat Arasındaki Süre
Ayçiçeği	Kırmızı köklü tilkikuyruğu ( <i>Amaranthus retroflexus</i> )	100 ml/da	21 gün
	Farekulağı ( <i>Anagallis arvensis</i> )		
	Kara pazı ( <i>Atriplex patula</i> )		
	Kokar ot ( <i>Bifora radians</i> )		
Soğan	Kısır brom ( <i>Bromus sterilis</i> )	75 ml/da	21 gün
	Sirken ( <i>Chenopodium album</i> )		
	Bambul otu ( <i>Chrozophora tinctoria</i> )		
	Tarla sarmaşığı ( <i>Convolvulus arvensis</i> )		
Karnabahar	Çatal otu ( <i>Digitaria sanguinalis</i> )	150 ml/da	21 gün
	Benekli darıcan ( <i>Echinochloa colonum</i> )		
	Darıcan ( <i>Echinochloa crus-galli</i> )		
	Hakiki papatya ( <i>Matricaria chamomilla</i> )		
Narenciye	Gelincik ( <i>Papaver rhoeas</i> )	250 ml/da	21 gün
	Semizotu ( <i>Portulaca oleracea</i> )		
	Sarmaşık çobandeğneği ( <i>Polygonum convolvulus</i> )		
	Tarla düğün çiçeği ( <i>Ranunculus arvensis</i> )		
Armut	Kirpi darı ( <i>Setaria spp.</i> )	250 ml/da	21 gün
	Yabani hardal ( <i>Sinapis arvensis</i> )		
	Köpek üzümü ( <i>Solanum nigrum</i> )		
	Eşek marulu ( <i>Sonchus arvensis</i> )		
Armut	Adi yavşan otu ( <i>Veronica hederifolia</i> )	250 ml/da	21 gün
	Domuz pitrağı ( <i>Xanthium strumarium</i> )		



# her ülkenin iklimine, her çiftçinin hedefine!

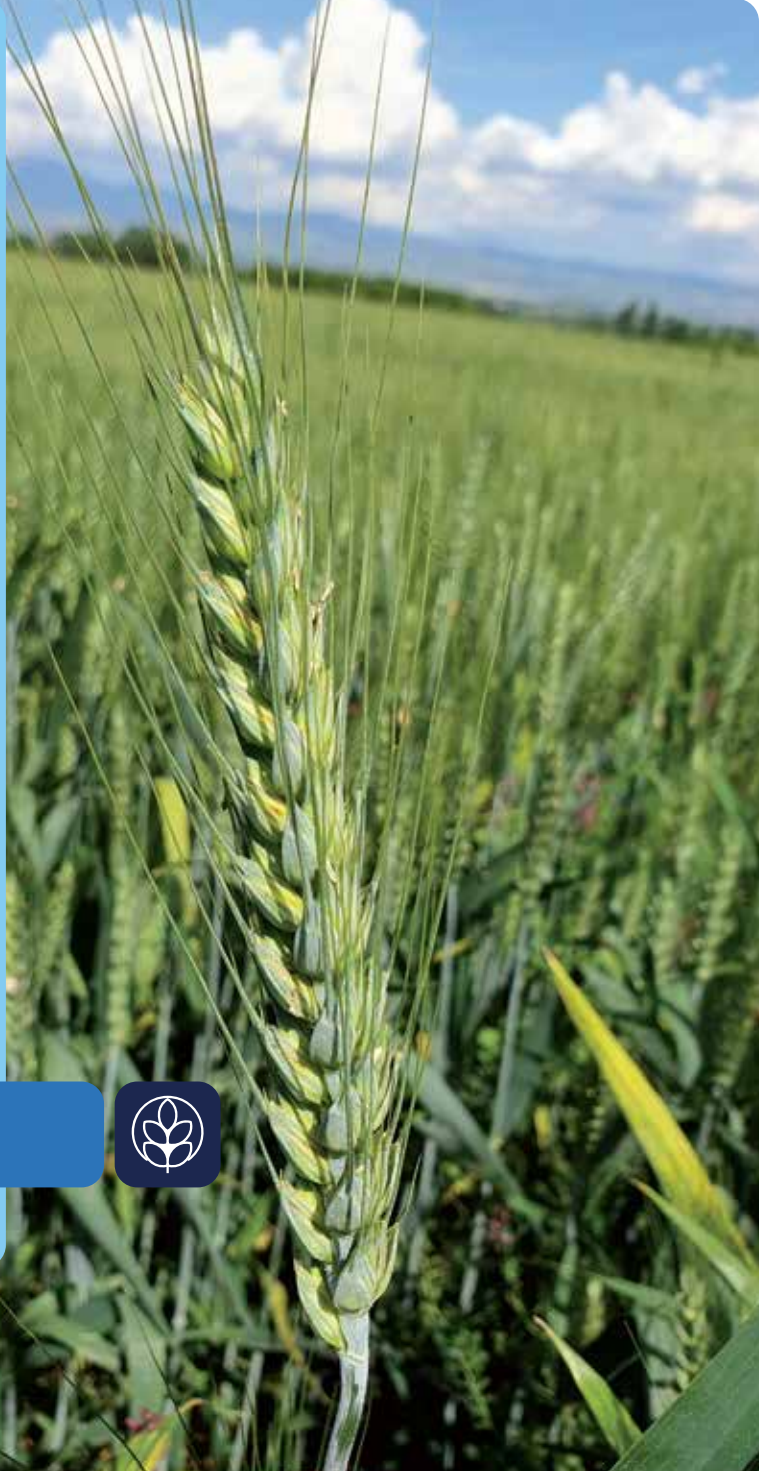
yüksek **adaptif ve etkili**  
teknolojiler geliştiriyoruz.





# İnsektisit Böcek İlacı

Bitki Koruma





İnsektisitler



Grubu 6  
İnsektisit (Böcek ilacı)



### Özellikler

Suda Çözünen Granül (SG)  
% 5 Emamectin benzoate

Bu ürün hakkında sor! 444 1 283



### Kullanılacağı Bitki ve Zararlı Organizmalar

Bitki Adı	Zararlı Organizma Adı	Uygulama Dozu Ve Dönemi	Son Uygulama İle Hasat Arası Süre
Domates (Sera)	Yeşilkurt ( <i>Helicoverpa armigera</i> )	30 g/100 L su Larva	7 gün
Biber (Sera)	Pamuk yaprakkurdu ( <i>Spodoptera littoralis</i> )	30 g/da Larva	7 gün
*Bağ	Salkım güvesi ( <i>Lobesia botrana</i> )	25 g/100 L su Larva	28 gün
Pamuk	Yeşilkurt ( <i>Helicoverpa armigera</i> )	40 g/da Larva	21 gün
Zeytin	Zeytin fidantırtılı ( <i>Palpita unionalis</i> )	30 g/100 L su Larva	28 gün

\*Tüketim amaçlı bağ yaprağı hasadı yapılacak bağ alanlarında kullanılmaz.



# Acs Hawk 5 SG



# Acs Sayokan 5 EC



Grubu 3A  
İnsektisit (Böcek ilacı)



## Özellikler

Emülsiyon Konsantre (EC)  
50 g/L Lambda-cyhalothrin



İnsektisitler



Bu ürün hakkında sor! 444 1 283



## Kullanılacağı Bitki ve Zararlı Organizmalar

Bitki Adı	Zararlı Organizma Adı	Uygulama Dozu	Son Uygulama İle Hasat Arası Süre
Pamuk	*Yeşilkurt ( <i>Helicoverpa armigera</i> )	150 ml/da larva, yumurta	7 gün
	**İki noktalı kırmızıörümcek ( <i>Tetranychus urticae</i> )	50 ml/da nimf, ergin	
Elma	Elma içkurdu ( <i>Cydia pomonella</i> )	20 ml/100 L su larva	3 gün
	Elma ağkurdu ( <i>Yponomeuta malinellus</i> )	10 ml/100 L su larva	
***Bağ	Salkım güvesi ( <i>Lobesia botrana</i> )	20 ml/100 L su larva	7 gün
Mısır	Mısır koçan kurdu ( <i>Sesamia spp.</i> )	30 ml/da, larva (15 gün ara ile 3 ilaçlama)	14 gün
	Mısır kurdu ( <i>Ostrinia nubilalis</i> )	30 ml/da, larva (15 gün ara ile 3 ilaçlama)	
	Bozkurt ( <i>Agrotis spp.</i> )	50 ml/da larva	
Patates	Patates böceği ( <i>Leptinotarsa decemlineata</i> )	40 ml/da larva, ergin	3 gün
Şeker Pancarı	Kalkan böcekleri ( <i>Cassida spp.</i> )	25 ml/da nimf, ergin	3 gün
Buğday	Süne ( <i>Eurygaster sp.</i> )	20 ml/da, (1.- 3. ve 4.- 5. dönem nimf)	14 gün
	Hububat hortumlu böceği ( <i>Pachytchius sp.</i> )	25 ml/da ergin	
	Ekin kambur böceği ( <i>Zabrus spp.</i> )	50 ml/da, larva (yüzey uygulaması)	
Domates	Yeşilkurt ( <i>Helicoverpa armigera</i> )	50 ml/da larva	3 gün
Lahana	Lahana yaprakgüvesi ( <i>Plutella maculipennis</i> )	25 ml/da larva	2 gün
Antep fıstığı	Antepfıstığı psilidi ( <i>Agonosceca pistaciae</i> )	20 ml/100 L su nimf	3 gün
Zeytin	Zeytin güvesi ( <i>Prays oleae</i> )	15 ml/100 L su larva	3 gün
Fındık	Fındık kurdu ( <i>Curculio nucum</i> )	50 ml/da ergin	7 gün

\*Akdeniz Bölgesinde kullanılmaz.

\*\*Sadece Ege Bölgesinde kullanılır.

\*\*\*Tüketim amaçlı bağ yaprağı hasadı yapılacak bağ alanlarında kullanılmaz.



İnsektisitler



Grubu 3A  
İnsektisit (Böcek ilacı)



### Özellikler

Emülsiyon Konsantr (EC)  
100 g/L Alpha-Cypermethrin

Bu ürün hakkında sor! 444 1 283



### Kullanılacağı Bitki ve Zararlı Organizmalar

Bitki Adı	Zararlı Organizma Adı	Uygulama Dozu	Son Uygulama ile Hasat Arasındaki Süre
Elma	Elma içkürdü ( <i>Cydia pomonella</i> )	20 ml/100 L su larva	14 gün
	Elma ağkürdü ( <i>Yponomeuta malinellus</i> )	15 ml/100 L su larva	14 gün
* Pamuk	Yeşilkurt ( <i>Helicoverpa armigera</i> )	200 ml / da larva	14 gün
Hububat	Süne ( <i>Eurygaster spp.</i> )	15 ml/da; 1.-3. ve 4.-5. dönem nimf ve yeni nesil ergin	14 gün
	Hububat hortumlu böceği ( <i>Pachytychius hordei</i> )	15 ml/da	14 gün
	Kımlıl ( <i>Aelia rostrata</i> )	45 ml/da; kıtlamış ergin, 2.-5. dönem nimf ve yeni nesil ergin	
Mısır	Mısır koçankürdü ( <i>Sesamia spp.</i> )	40 ml/da, larva 15 gün ara ile 3 ilaçlama (Yumurta ilk tespit edildiğinde ilaçlamaya başlanır)	14 gün
	Mısır kürdü ( <i>Ostrinia nubilalis</i> )		
Şeker Pancarı	Pancar pireleri ( <i>Chaetocnema spp.</i> )	15-20 ml/da	14 gün
	Yaprak pireleri ( <i>Cleonus spp.</i> )	40-50 ml/da	
	Kalkan böcekleri ( <i>Cassida spp.</i> )	15-20 ml/da	
Zeytin	Zeytin sineği ( <i>Bactrocera oleae</i> )	25 ml/da 100 L su	14 gün
Fındık	Fındık kürdü ( <i>Curculio nucum</i> )	40 ml/da	14 gün
Domates	Yeşilkurt ( <i>Helicoverpa armigera</i> )	50 ml/da	14 gün
**Bağ	Bağ maymuncukları ( <i>Otiorynchus spp.</i> )	30 ml/100 L su	7 gün

\*Akdeniz Bölgesinde kullanılmaz.

\*\*Tüketim amaçlı bağ yaprağı hasadı yapılacak bağ alanlarında kullanılmaz.



# Acs Alphac 100 EC



## Acs Delda 2,5 EC



Grubu 3A  
İnsektisit (Böcek ilacı)



### Özellikler

Emülsiyon Konsantre (EC)  
25 g/L Deltamethrin



İnsektisitler







# Acs Delda 2,5 EC



## Kullanılacağı Bitki ve Zararlı Organizmalar

Bitki Adı	Zararlı Organizma Adı	Uygulama Dozu	Son Uygulama ile Hasat Arasındaki Süre
Kabak	Tütün beyazsineği ( <i>Bemisia tabaci</i> )	100 ml/da	3 gün
Domates (sera)	Yeşilkurt ( <i>Helicoverpa armigera</i> )	50 ml/da (larva)	3 gün
Patıcan (tarla)	Tütün beyazsineği ( <i>Bemisia tabaci</i> )	100 ml/da (larva-pupa-ergin)	3 gün
Fasulye	Yaprakbitleri ( <i>Aphis spp.</i> )	50 ml/da	3 gün
Elma	Elma içkurdu ( <i>Cydia pomonella</i> )	15 ml/100 L su	3 gün
	Elma ağkurdu ( <i>Yponomeuta malinellus</i> )	5 ml/100 L su	
Bağ*	Dürmece ( <i>Sparganathis pilleriana</i> )	50 ml/100 L su	3 gün
	Salkım güvesi ( <i>Lobesia botrana</i> )	30 ml/100 L su	
Armut	Armut psilidi ( <i>Cacopsylla pyri</i> )	50 ml/100 L su	3 gün
Antep Fıstığı	Antepfıstığı psilidi ( <i>Agonoscena pistaciae</i> )	30 ml/100 L su	3 gün
Patates	Patates böceği ( <i>Leptinotarsa decemlineata</i> )	30 ml/da	3 gün
Mercimek, Nohut	Mercimek hortumluböceği ( <i>Sitona sp.</i> )	50 ml/da	3 gün
	Mercimekte apion ( <i>Apion arrogans</i> )	50 ml/da	
	Yeşilkurt ( <i>Helicoverpa armigera</i> )	20 ml/da	
Mısır	Mantolu böcek ( <i>Amicta oboberthuri</i> )	30 ml/da	3 gün
	Mısır koçankurdu ( <i>Sesamia spp.</i> )	50 ml/da (15 gün ara ile 3 uygulama)	
	Şekerpancarı piresi ( <i>Chatochnema spp.</i> )	25 ml/da	
Hububat	Bozkurt ( <i>Agrotis spp.</i> )	25 ml/da	3 gün
	Kalkan böcekleri ( <i>Cassida spp.</i> )		
	Süne ( <i>Eurygaster sp.</i> )		
Zeytin	Hububat hortumlu böceği ( <i>Pachytchilus sp.</i> )	30 ml/da	3 gün
	Ekin kamburböceği ( <i>Zabrus spp.</i> )	20 ml/da (sathı uygulaması)	
	Zeytin sineği ( <i>Bactrocera oleae</i> )	25 ml/100 L su	
Ayçiçeği	Zeytin güvesi ( <i>Prays oleae</i> )	30 ml/100 L su	3 gün
	Zeytin karakoşnili ( <i>Saissetia oleae</i> )	25 ml/100 L su	
	Ayçiçeğinde çayır tırtılı ( <i>Loxostege sticticalis</i> )	25 ml 100 L su	
Fındık	Yeşilkurt ( <i>Helicoverpa armigera</i> )	75 ml 100 L su	3 gün
	Kırtırtılı ( <i>Lymantria dispar</i> )	30 ml/100 L su	
Kiraz	Kiraz sineği ( <i>Rhagoletis cerasi</i> )	25 ml/100 L su (ergin)	3 gün

\*Tüketim amaçlı bağ yaprağı hasadı yapılacak bağ alanlarında kullanılmaz.



# Acs Pasha 25 EC



Grubu 3A  
İnsektisit (Böcek ilacı)



## Özellikler

Emülsiyon Konsantre (EC)  
250 g/L Cypermethrin



İnsektisitler



Bu ürün hakkında sor! 444 1 283



## Kullanılacağı Bitki ve Zararlı Organizmalar

Bitki Adı	Zararlı Organizma Adı	Uygulama Dozu ve dönemi	Son Uygulama ile Hasat Arasındaki Süre
Elma	Elma iç kurdu ( <i>Cydia pomonella</i> )	20 ml/100 L su (larva)	7 gün
Armut	Armut psilidi ( <i>Cacopsylla pyri</i> )	20 ml/100 L su (nimf, ergin)	7 gün
Antepfıstığı	Antepfıstığı pisilidi ( <i>Agonoscena pistaciae</i> )	25 ml/100 L su	7 gün
Kiraz	Ağaç kızıl kurdu ( <i>Cossus cossus</i> )	80 ml/100 L su (larva)	7 gün
Hububat	Süne ( <i>Eurygaster spp</i> )	20 ml/da, (1.-3. dönem nimf), 30 ml/da (4.-5. dönem nimf ve yeni nesil ergin)	7 gün
Süs Bitkileri	Nergis soğan sinekleri ( <i>Eumerus narcissi</i> , <i>Merodon eques</i> )	80 ml/100 L su	7 gün
Ayçiçeği	Yeşilkurt ( <i>Helicoverpa armigera</i> )	40 ml/ da	7 gün
Domates	Tütün beyazsineği ( <i>Bemisia tabaci</i> )	30 ml/da (larva, ergin)	7 gün
	Yeşilkurt ( <i>Helicoverpa armigera</i> )	30 ml/da (larva, ergin)	7 gün
Patlıcan	Tütün beyazsineği ( <i>Bemisia tabaci</i> )	30 ml/da (larva, ergin)	7 gün
Mısır	Mısır koçan kurdu ( <i>Sesamia Spp</i> )	30 ml/da (larva)	7 gün
	Mısır kurdu ( <i>Ostrinia nubilalis</i> )	30 ml/da	
Şeker Pancarı	Kalkan böcekleri ( <i>Cassida spp</i> )	30 ml/da	7 gün
	Pancar piresi ( <i>Chaetocnema tibialis</i> )	25 ml/da	
	Yaprak kurtları ( <i>Spodoptera exiqua</i> , <i>Mamestra spp</i> , <i>Plusia gamma</i> )	30 ml/da	
	Yaprak böceği ( <i>Plesma maculata</i> )	30 ml/da	
	Bozkurt ( <i>Agrotis spp</i> )	30 ml/da	
Genel Zararlılar	Çekirgeler ( <i>Locusts</i> )	40 ml/da	7 gün
Bağ/**	Salkım güvesi ( <i>Lobesia botrana</i> )	20 ml/100 L su (larva)	7 gün
Mercimek	Baklagil tohum böceği ( <i>Bruchus spp</i> )	40 ml/da	7 gün
Dişbudak	Amerikan beyaz kelebeği ( <i>Hyphantria cunea</i> )	25 ml/100 L su (larva)	7 gün

\*Ege bölgesinde kullanılması sakıncalıdır.

\*\*Tüketim amaçlı bağ yaprağı hasadı yapılacak bağ alanlarında kullanılmaz.





İnsektisitler



Grubu 5  
İnsektisit (Böcek ilacı)



### Özellikler

Süspansiyon Konsantre (SC)  
480 g/L Spinosad

Bu ürün hakkında sor! 444 1 283



### Kullanılacağı Bitki ve Zararlı Organizmalar

Bitki Adı	Zararlı Organizma Adı	Uygulama Dozu ve Dönemi	Son Uygulama İle Hasat Arasındaki Süre
*Bağ	Salkım güvesi ( <i>Lobesia botrana</i> )	10 ml / 100 L su Larva	7 gün
Biber (Sera)	Çiçek tripsi ( <i>Frankliniella occidentalis</i> )	20 ml / da Larva, Ergin	3 gün
Domates (Sera)	Pamuk yaprakkurdu ( <i>Spodoptera littoralis</i> )	30 ml / 100 L su Larva	3 gün
Patlıcan (Sera)	Çiçek tripsi ( <i>Frankliniella occidentalis</i> )	20 ml / da Larva	3 gün
Hıyar, Kornişon (Sera)	Yaprak galeri sinekleri ( <i>Liriomyza spp.</i> )	25 ml ACS LEYZİR+125 ml yazlık yağ/100 L su (Larva)	3 gün
Patates	Patates böceği ( <i>Leptinotarsa decemlineata</i> )	10 ml / da Ergin	3 gün
Pamuk	Pamuk yaprakkurdu ( <i>Spodoptera littoralis</i> )	25 ml / da Larva	28 gün
	Yeşilkurt ( <i>Helicoverpa armigera</i> )	12,5 ml / da Larva	
	Çizgili yaprakkurdu ( <i>Spodoptera exiguua</i> )	25 ml / da Larva	
Antep Fıstığı	Antepfıstığı psilidi ( <i>Agonoscaena pistaciae</i> )	10 ml ACS LEYZİR 48 SC + 125 ml yazlık yağ /100 L su (Nimf)	14 gün

\*Tüketim amaçlı bağ yaprağı hasadı yapılacak bağ alanlarında kullanılmaz.



# Acs Leyzir 48 SC



# Acs Iproral 100 EC



Grubu 7C  
İnsektisit (Böcek ilacı)



## Özellikler

Emülsiyon Konsantre (EC)  
100 g/L Pyriproxyfen

Bu ürün hakkında sor! 444 1 283



## Kullanılacağı Bitki ve Zararlı Organizmalar

Bitki Adı	Zararlı Organizma Adı	Uygulama Dozu ve Dönemi	Son Uygulama ile Hasat Arasındaki Süre
Şeftali	Dut kabuklubiti ( <i>Pseudaulacaspis pentagona</i> )	50 ml/100 L su Larva	14 gün
Patlıcan	Tütün beyazsineği ( <i>Bemisia tabaci</i> )	50 ml/da Larva	3 gün
Biber (Sera)	Tütün beyazsineği ( <i>Bemisia tabaci</i> )	50 ml/100 L su Larva	3 gün
Pamuk	Tütün beyazsineği ( <i>Bemisia tabaci</i> )	50 ml/da Larva	28 gün
Domates (Sera)	Tütün beyazsineği ( <i>Bemisia tabaci</i> )	50 ml/100 L su Larva	1 gün
Hıyar (Sera)	Tütün beyazsineği ( <i>Bemisia tabaci</i> )	50 ml/100 L su Larva	3 gün
Zeytin	Zeytin karakoşnili ( <i>Saissetia oleae</i> ) Zeytin kabuklubiti ( <i>Parlatoria oleae</i> )	50 ml/100 L su Larva	14 gün
Gül	Gül koşnili ( <i>Parthenolecanium spp</i> )	50 ml/100 L su Larva	3 gün
İncir	Kanlı balsıra ( <i>Ceroplastes rusci</i> )	50 ml/100 L su Larva	3 gün



İnsektisitler





İnsektisitler



Grubu 4A  
İnsektisit (Böcek ilacı)



### Özellikler

Suda Çözünen Toz (SP)  
% 20 Asetamiprid

Bu ürün hakkında sor! 444 1 283



### Kullanılacağı Bitki ve Zararlı Organizmalar

Bitki Adı	Zararlı Organizma Adı	Uygulama Dozu ve Dönemi	Son Uygulama ile Hasat Arasındaki Süre
Pamuk	Tütün beyazsineği ( <i>Bemisia tabaci</i> )	40 g/da (larva, ergin)	-
	Pamuk yaprakbiti ( <i>Aphis gossypii</i> )	10 g/da (nimf, ergin)	
	Yaprakpireleri ( <i>Asymmetrasca decedens</i> , <i>Empoasca decipiens</i> )	10 g/da (nimf, ergin)	
Patates	Patates böceği ( <i>Leptinotarsa decemlineata</i> )	6 g/da (larva, ergin)	7 gün
Domates (tarla)	Tütün beyazsineği ( <i>Bemisia tabaci</i> )	30 g/da (larva, ergin)	3 gün
Domates (sera)	Tütün beyazsineği ( <i>Bemisia tabaci</i> )	30 g/100 L su (larva, ergin)	3 gün
Antep Fıstığı	Antepfıstığı yaprakpisillidi ( <i>Agonosceca pistaciae</i> )	20 g/100 L su (ergin, nimf)	7 gün
Elma	Elma yeşil yaprakbiti ( <i>Aphis pomi</i> )	20 g/100 L su (ergin, nimf)	14 gün
Karpuz	Şeftali yaprakbiti ( <i>Myzus persicae</i> )	25 g/da (ergin, nimf)	7 gün
Biber (sera)	Şeftali yaprakbiti ( <i>Myzus persicae</i> )	25 g/100 L su (ergin, nimf)	3 gün
	Tütün beyazsineği ( <i>Bemisia tabaci</i> )	30 g/100 L su (larva, ergin)	
	Sera beyazsineği ( <i>Trialeurodes vaporariorum</i> )	30 g/100 L su (larva, ergin)	
Şeftali	Şeftali yaprakbiti ( <i>Myzus persicae</i> )	25 g/100 L su (nimf, ergin)	14 gün
Patlıcan (sera)	Tütün beyazsineği ( <i>Bemisia tabaci</i> )	30 g/100 L su (larva, ergin)	1 gün
	Sera beyazsineği ( <i>Trialeurodes vaporariorum</i> )	30 g/100 L su (larva, ergin)	
Hıyar, Kornişon (sera)	Tütün beyazsineği ( <i>Bemisia tabaci</i> )	30 g/100 L su (larva, ergin)	3 gün
	Sera beyazsineği ( <i>Trialeurodes vaporariorum</i> )	30 g/100 L su (larva, ergin)	
Tütün	Şeftali yaprakbiti ( <i>Myzus persicae</i> )	10 g/da (nimf, ergin)	10 gün
Kiraz	Kiraz siyah yaprakbiti ( <i>Myzus cerasi</i> )	25 g/100 L su (nimf, ergin)	7 gün



# Acs Acetam 20 SP



# Muvettoo SC 100



Grubu 23  
İnsektisit (Böcek ilacı)



## Özellikler

Süspansiyon Konsantre (SC)  
100 g/L Spirotetramat

Bu ürün hakkında sor! 444 1 283



## Kullanılacağı Bitki ve Zararlı Organizmalar

Bitki Adı	Zararlı Organizma Adı	Uygulama Dozu ve Dönemi	Son Uygulama ile Hasat Arasındaki Süre
Armut	Armut psillidi ( <i>Cacopsylla pyri</i> )	100 ml/100 L su (nimf, ergin)	21 gün
Elma	Elma yeşil yaprakbiti ( <i>Aphis Pomi</i> )	50 ml/100 L su (nimf, ergin)	21 gün
Şeftali	Şeftali yaprakbiti ( <i>Myzus persicae</i> )	75 ml/100 L su (nimf, ergin)	21 gün
	Dut kabuklubiti ( <i>Pseudaulacaspis pentagona</i> )	75 ml/100 L su (larva)	
Marul	Şeftali yaprakbiti ( <i>Myzus persicae</i> )	75 ml/da (nimf, ergin)	7 gün
	Pamuk yaprakbiti ( <i>Aphis gossypii</i> )		
	Marul yaprak biti ( <i>Nasonovia ribisnigri</i> )		
*Bağ	Turunçgil unlubiti ( <i>Planococcus citri</i> )	100 ml/ 100 l su (nimf, ergin)	14 gün
Domates (Sera)	Tütün beyazsineği ( <i>Bemisia tabaci</i> )	100 ml/100 L su (larva, pupa)	3 gün
Domates (Tarla)	Patates yaprak biti ( <i>Macrosiphum euphorbiae</i> )	75 ml/da (nimf, ergin)	3 gün
Biber (Sera)	Tütün beyazsineği ( <i>Bemisia tabaci</i> )	100 ml/100 L su (larva, pupa)	3 gün
Patlıcan (Sera)	Tütün beyazsineği ( <i>Bemisia tabaci</i> )	100 ml/100 L su (larva, pupa)	3 gün
Pamuk	Pamuk yaprakbiti ( <i>Aphis gossypii</i> )	100 ml/da (nimf, ergin)	-
Karpuz	Pamuk yaprakbiti ( <i>Aphis gossypii</i> )	75 ml/da (nimf, ergin)	3 gün

\*Tüketim amaçlı bağ yaprağı hasadı yapılacak bağ alanlarında kullanılmaz.



İnsektisitler





İnsektisitler



Grubu 29  
İnsektisit (Böcek ilacı)



### Özellikler

Suda Dağılılabilen Granül (WG)  
%50 Flonicamid

Bu ürün hakkında sor! 444 1 283



### Kullanılacağı Bitki ve Zararlı Organizmalar

Bitki Adı	Zararlı Organizma Adı	Uygulama Dozu ve Dönemi	Son Uygulama ile Hasat Arasındaki Süre
Biber (Sera)	Şeftali yaprakbiti ( <i>Myzus persicae</i> )	15 g/100 L su Nimf, Ergin	1 gün
Domates (Sera)	Şeftali yaprakbiti ( <i>Myzus persicae</i> )	15 g/100 L su Nimf, Ergin	1 gün
Hıyar (Sera)	Yaprakbitleri ( <i>Aphis gossypii</i> , <i>Myzus persicae</i> )	15 g/100 L su Nimf, Ergin	1 gün
Kornişon (Sera)	Yaprakbitleri ( <i>Aphis gossypii</i> , <i>Myzus persicae</i> )	15 g/100 L su Nimf, Ergin	1 gün
Kabak (Sera)	Yaprakbitleri ( <i>Aphis gossypii</i> , <i>Myzus persicae</i> )	15 g/100 L su Nimf, Ergin	1 gün
Şeftali	Şeftali yaprakbiti ( <i>Myzus persicae</i> )	15 g/100 L su Nimf, Ergin	14 gün
Pamuk	Pamuk yaprakbiti ( <i>Aphis gossypii</i> )	20 g/da Nimf, Ergin	21 gün



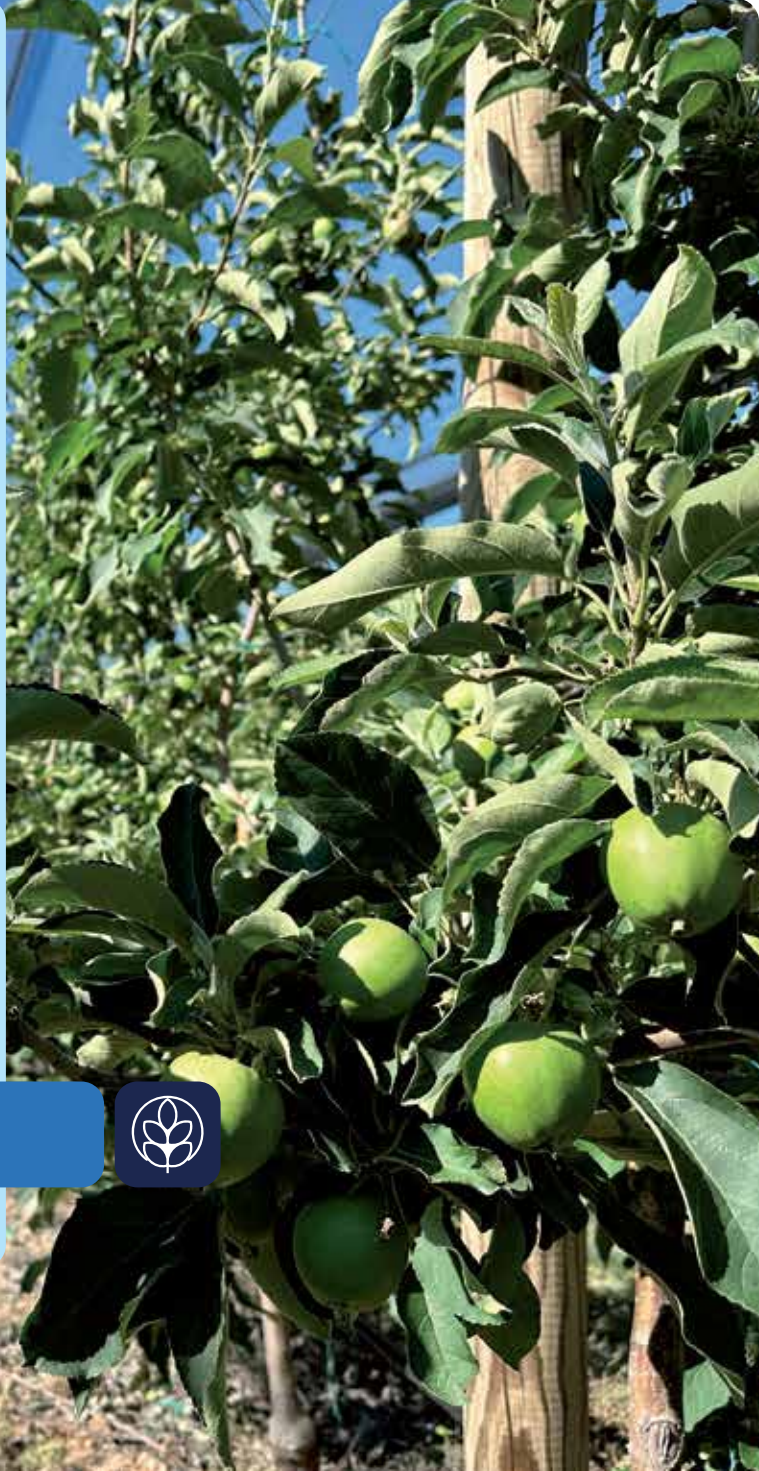
# Scout 50 WG



# Akarisit

Kırmızı  
Örümcek  
İlacı

Bitki Koruma







Akarisitler



Grubu 23  
Akarisit (Kırmızıörümcek ilacı)



### Özellikler

Süspansiyon Konsantre (SC)  
240 g/l Spirodiclofen

Bu ürün hakkında sor! 444 1 283



### Kullanılacağı Bitki ve Zararlı Organizmalar

Bitki Adı	Zararlı Organizma Adı	Kullanma Dozu ve Dönemi	Son Uygulama ile Hasat Arasındaki Süre
Elma	Avrupa kırmızıörümceği ( <i>Panonychus ulmi</i> )	30 ml/100 L su (yumurta, nimf, ergin)	14 gün
	Akdiken akarı ( <i>Tetranychus viennensis</i> )	25 ml/100 L su (yumurta, nimf, ergin)	
Turunçgil*	Pasböcüsü ( <i>Phyllocoptruta oleivora</i> )	20 ml/100 L su (yumurta, nimf, ergin)	14 gün
	Turunçgil kırmızıörümceği ( <i>Panonychus citri</i> )		
Kiraz	İki noktali kırmızıörümcek ( <i>Tetranychus urticae</i> )	25 ml/100 L su (nimf, ergin)	--
Bağ**	İki noktali kırmızıörümcek ( <i>Tetranychus urticae</i> )	25 ml/100 L su (nimf, ergin)	14 gün
Şeftali	İki noktali kırmızıörümcek ( <i>Tetranychus urticae</i> )	25 ml/100 L su (nimf, ergin)	14 gün

\*Turunçgillerde faydalılara zararsız olduğu tespit edilmiştir.

\*\*Tüketim amaçlı bağ yaprağı hasadı yapılacak bağ alanlarında kullanılmaz.



# Acs Iguana 240 SC



# Acs Incubus



Grubu UN  
Akarisit (Kırmızıörümcek ilacı)



## Özellikler

Süspansiyon Konsantre (SC)  
240 g/L Bifenazate

Bu ürün hakkında sor! 444 1 283



## Kullanılacağı Bitki ve Zararlı Organizmalar

Bitki Adı	Zararlı Organizma adı	Uygulama Dozu ve Dönemi	Son Uygulama ile Hasat Arasındaki Süre
Karanfil (Süs Bitkisi)	Pamuk kırmızıörümceği ( <i>Tetranychus cinnabarinus</i> )	60ml /da	1 gün
Domates (Tarla-Sera)	İki noktali kırmızıörümcek ( <i>Tetranychus urticae</i> )	60ml/da	1 gün
	Pamuk kırmızıörümceği ( <i>Tetranychus cinnabarinus</i> )	(larva, nimf, ergin)	
Hıyar, Kornişon (Sera)	İki noktali kırmızıörümcek ( <i>Tetranychus urticae</i> )	60ml/100 L su	1 gün
	Pamuk kırmızıörümceği ( <i>Tetranychus cinnabarinus</i> )	(larva, nimf, ergin)	
Çilek	İki noktali kırmızıörümcek ( <i>Tetranychus urticae</i> )	60ml/100 L su	1 gün
	Pamuk kırmızıörümceği ( <i>Tetranychus cinnabarinus</i> )	(larva, nimf, ergin)	
Biber (Sera)	İki noktali kırmızıörümcek ( <i>Tetranychus urticae</i> )	60ml/100 L su	1 gün
	Pamuk kırmızıörümceği ( <i>Tetranychus cinnabarinus</i> )	(larva, nimf, ergin)	
Patlıcan (Sera)	İki noktali kırmızıörümcek ( <i>Tetranychus urticae</i> )	60ml/100 L su	1 gün
	Pamuk kırmızıörümceği ( <i>Tetranychus cinnabarinus</i> )	(larva, nimf, ergin)	
Bağ*	İki noktali kırmızı örümcek ( <i>Tetranychus urticae</i> )	60ml/100 L su (yumurta, larva, nimf, ergin)	14 gün

\*Tüketim amaçlı bağ yaprağı hasadı yapılacak bağ alanlarında kullanılmaz.



Akarisitler







Akarisitler



Grubu 6  
İnsektisit & Akarisit  
(Böcek ve Kırmızıörümcek ilacı)



### Özellikler

Emülsiyon Konsantr (EC)  
18 g/L Abamectin

Bu ürün hakkında sor! 444 1 283



### Kullanılacağı Bitki ve Zararlı Organizmalar

Bitki Adı	Zararlı Organizma Adı	Uygulama Dozu	Son Uygulama ile Hasat Arasındaki Süre
Süs Bitkileri	Yaprak galerisineği ( <i>Liriomyza trifolii</i> )	25 ml/100 L su	-
Domates	İki noktalı kırmızıörümcek ( <i>Tetranychus urticae</i> )	25 ml/da	3 gün
Pamuk	İki noktalı kırmızıörümcek ( <i>Tetranychus urticae</i> )	50 ml/da	21 gün
Elma	Avrupa kırmızıörümceği ( <i>Panonychus ulmi</i> )	75 ml/100 L su	7 gün
Armut	Armut psillidi ( <i>Cacopsylla pyri</i> )	75 ml/100 L su	-
Biber (Sera)	Kırmızıörümcekler ( <i>Tetranychus spp.</i> )	25 ml/100 L su	3 gün
Hıyar, Kornişon (Sera)	Kırmızıörümcekler ( <i>Tetranychus spp.</i> )	25 ml/100 L su	3 gün
Patlıcan (Sera)	İki noktalı kırmızıörümcek ( <i>Tetranychus urticae</i> )	25 ml/100 L su	3 gün
Çilek	İki noktalı kırmızıörümcek ( <i>Tetranychus urticae</i> )	25 ml/100 L su	3 gün



ACS  
Foxdor  
18 EC



# Acs Gladio 110 SC



Grubu 10 B  
Akarisit (Kırmızıörümcek ilacı)



## Özellikler

Süspansiyon Konsantre (SC)  
110 g/L Etoazole



Akarisitler



Bu ürün hakkında sor! 444 1 283



## Kullanılacağı Bitki ve Zararlı Organizmalar

Bitki Adı	Zararlı Organizma Adı	Uygulama Dozu ve Dönemi	Son Uygulama ile Hasat Arasındaki Süre
Elma	Avrupa kırmızıörümceği ( <i>Panonychus ulmi</i> )	25 ml/100 L su (Yumurta, Larva, Nimf)	14 gün
Domates	İki noktalı kırmızıörümcek ( <i>Tetranychus urticae</i> )	35 ml/100 L su (Larva, Nimf)	3 gün
Pamuk	İki noktalı kırmızıörümcek ( <i>Tetranychus urticae</i> )	25 ml/da (Yumurta, Larva, Nimf)	21 gün
	Kırmızı örümcekler ( <i>Tetranychus cinnabarinus</i> )	50 ml/da (Yumurta, Larva, Nimf)	
Karpuz	İki noktalı kırmızıörümcek ( <i>Tetranychus urticae</i> )	25 ml/da (Larva, Nimf)	3 gün
Bağ*	İki noktalı kırmızıörümcek ( <i>Tetranychus urticae</i> )	25 ml/100 L su (Yumurta, Larva, Nimf)	7 gün
Biber (Sera)	İki noktalı kırmızıörümcek ( <i>Tetranychus urticae</i> )	35 ml/100 L su (Larva, Nimf)	3 gün
Çilek (Tarla)	İki noktalı kırmızıörümcek ( <i>Tetranychus urticae</i> )	35 ml/100 L su (Larva, Nimf)	1 gün
Hıyar (Tarla, Sera)	İki noktalı kırmızıörümcek ( <i>Tetranychus urticae</i> )	35 ml/100 L su (Larva, Nimf)	3 gün

\*Tüketim amaçlı bağ yaprağı hasadı yapılacak bağ alanlarında kullanılmaz.



Akarisitler



Grubu 10 A  
Akarisit (Kırmızıörümcek ilacı)



### Özellikler

Emülsiyon Konsantre EC  
50 g/L Hexythiazox

Bu ürün hakkında sor! 444 1 283



### Kullanılacağı Bitki ve Zararlı Organizmalar

Bitki Adı	Zararlı Organizma Adı	Uygulama Dozu	Son Uygulama ile Hasat Arasındaki Süre
Pamuk	Pamuk kırmızıörümceği ( <i>Tetranychus cinnabarinus</i> )	100 ml/da (Yumurta, Larva, Nimf)	-
	İki noktalı kırmızıörümcek ( <i>Tetranychus urticae</i> )	75 ml/da (Yumurta, Larva, Nimf)	
Patlıcan	İki noktalı kırmızıörümcek ( <i>Tetranychus urticae</i> )	50 ml/100 L su (Yumurta, Larva, Nimf)	1 gün
Elma	Avrupa kırmızıörümceği ( <i>Panonychus ulmi</i> )	50 ml/100 L su (Yumurta, Larva, Nimf)	7 gün
Bağ*	İki noktalı kırmızıörümcek ( <i>Tetranychus urticae</i> )	50 ml/100 L su (Yumurta, Larva, Nimf)	7 gün
Karpuz	İki noktalı kırmızıörümcek ( <i>Tetranychus urticae</i> )	125 ml/da (Yumurta, Larva, Nimf)	3 gün
Domates (Sera)	İki noktalı kırmızıörümcek ( <i>Tetranychus urticae</i> )	100 ml/100 L su (Yumurta, Larva, Nimf)	3 gün
Kabak (Sera)	İki noktalı kırmızıörümcek ( <i>Tetranychus urticae</i> )	100 ml/100 L su (Yumurta, Larva, Nimf)	3 gün

\*Tüketim amaçlı bağ yaprağı hasadı yapılacak bağ alanlarında kullanılmaz.

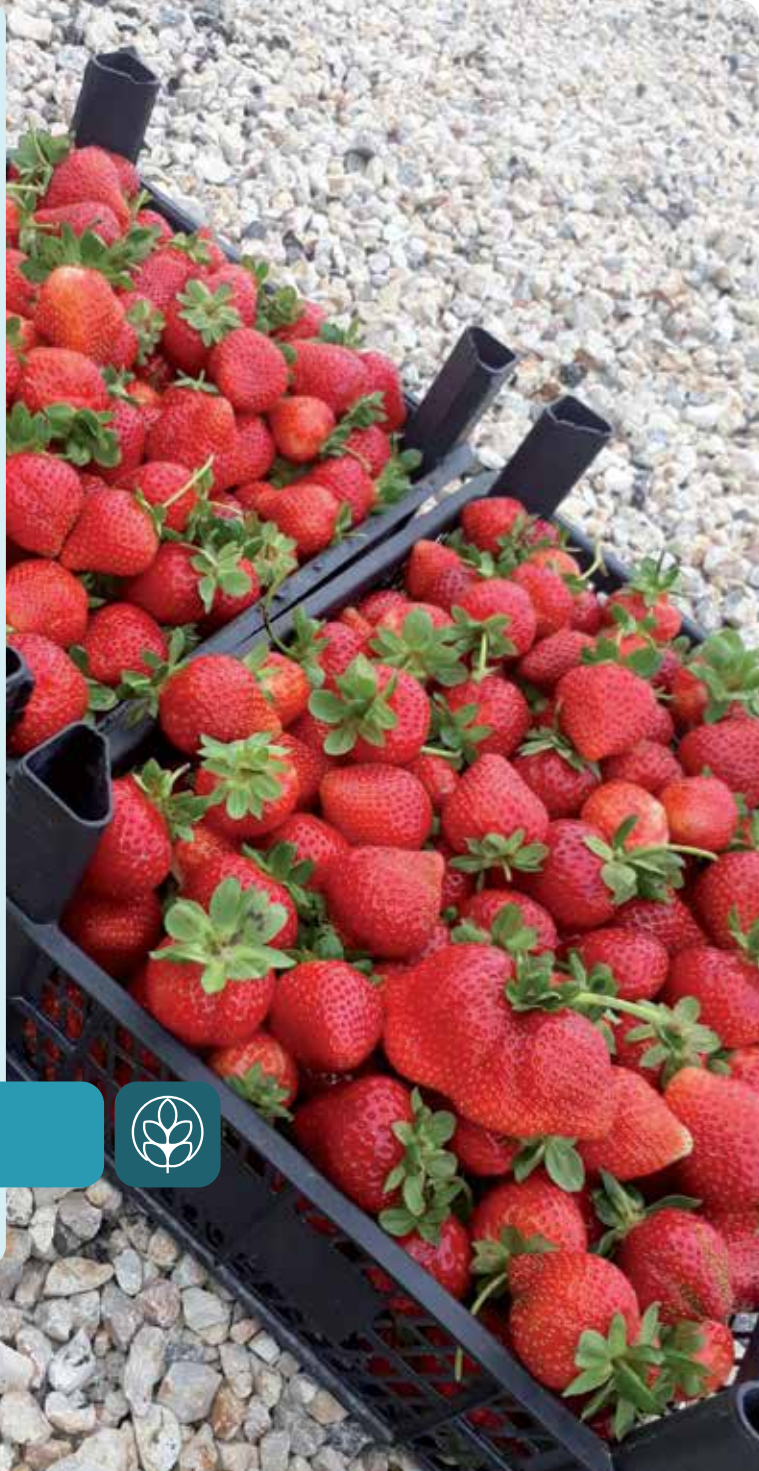


# Seville 50 EC



**BGD**  
Bitki  
Gelişim  
Düzenleyici

Bitki Koruma





Bitki Gelişim Düzenleyici



Grubu  
Bitki Gelişim Düzenleyicisi (BGD)



### Özellikler

Suda Çözünen Konsantre (SL)  
720 g/L Ethepon

Bu ürün hakkında sor! 444 1 283



### Kullanılacağı Bitki ve Zararlı Organizmalar

Bitki Adı	Zararlı Organizma Adı	Uygulama Dozu	Son Uygulama ile Hasat Arasındaki Süre
Pamuk	Koza açtırıcı ve yaprak dökürücü	200 m <sup>3</sup> /da	14 gün
Domates (sera)	Olgun, yeşil domateslerin kızarmasını hızlandırarak erken yoğun ve yeknesak hasat sağlamak.	200 m <sup>3</sup> /da Meyvelerin %10-20'si pembe+kırmızı, çoğunluğu olgun yeşil dönemde iken uygulama yapılmalıdır.	14 gün



# Salazar 720 SL



# DRSECTOR

BİLİM MERKEZİ \ SCIENCE CENTER

yüksek teknoloji donanımı ile  
bilim merkezimiz tarımın  
geleceğine ışık tutuyor.





# SECTOR TARIM A.Ş.

**Bitki Besleme Üretim Tesisi:**  
Büyükkayacık O.S.B. Mh. 103. Cd.  
No:9/1 KONYA / TÜRKİYE

**Bitki Koruma Üretim Tesisi:**  
Aksaray Organize Sanayi Bölgesi  
3. Kısım



[www.sectortarim.com.tr](http://www.sectortarim.com.tr)  
[info@sectortarim.com.tr](mailto:info@sectortarim.com.tr)



## Acil Uzman Desteęi Whatsapp Hattı

Bitki besleme ve koruma  
mücadelesinde yanında!

(+90) 542 400 45 42

444 1 283

bize katıl!

X | FACEBOOK | INSTAGRAM | YOUTUBE | LINKEDIN

@sectoragriculture



# SECTOR

bitki besleme &  
bitki koruma üreticisi



001-10/V1-2023

Agency : VOOV WORLDWIDE